

the collection

— *update living 2019*



TOMASELLA

interno27

arredamenti



the collection

— *update living 2019*

space system	02
atlante system	28
madie — sideboard	58
tavoli — tables	84
complementi — complementary items	96
tappeti — rugs	116
quadri — pictures	120
wallpaper	138
mood	144
finiture — finishes	146
pagine di sintesi — summary	150

space

living system

Con il nuovo sistema Space è possibile progettare il proprio spazio partendo da una base a pedana, sovrapponendo i contenitori, scegliendo più finiture e integrando altri elementi e luci. Versatile, bello da personalizzare e facile da comporre.

The new Space system lets you plan your spaces by starting from a baseboard, adding storage units, choosing various finishes and then integrating other elements and lights. It's versatile, beautifully customisable and easy to put together.



SPACE UNIT — S001
L/W 378 P/D 40 H 166 cm

+project plus — PORTA TV PIVOT

Materico graniglia, materico cemento cava,
materico rovere carbone e metallo antracite.

Textured gravel grey, textured cava cement,
textured coal oak and anthracite metal.





PIVOT pannello porta-tv +project plus

— Grazie a un supporto girevole, il televisore cambia orientamento per garantire sempre una visuale perfetta, da qualsiasi angolo della stanza.

— Pivot TV panel. A swivel base lets you change the position of your TV so that you can watch it from the perfect angle, no matter where you are in the room.





— La finitura graniglia porta una nuova matericità all'interno della composizione.
La maniglia integrata nell'anta è un dettaglio di stile.

— The gravel grey finish adds a new textured appeal to the arrangement.
The handle integrated in the door is undoubtedly a stylish detail.



SPACE UNIT — S002
L/W 342 P/D 40 H 183 cm

*project plus — MENSOLA ELLE&FILO / ANTA VINCI

Materico paglia bronzo, materico opaco antracite, legno
noce canettè e metallo antracite.

Textured bronze straw, textured matt anthracite, reeded
walnut wood and anthracite metal.



Finitura Noce Canetté

— L'essenza del legno è caratterizzata da un motivo a righe verticali, in rilievo: la finitura riveste ma soprattutto decora il frontale con un gusto ricercato e di tendenza.

— Reeded walnut finish. This wood finish features ribbed, vertical lines that face fronts while decorating them with its refined, trendy style.



— Il sistema Space è impreziosito dall'anta Vinci con profilo in metallo e frontale disponibile in diverse finiture. Un elemento originale per dare movimento alla composizione.

— The Space system is enhanced by the Vinci door with its metal frame and its front available in various finishes. An original feature that adds movement to the arrangement.



SPACE UNIT — S003
L/W 378 P/D 40 H 150 cm

Materico frassino oriente, materico opaco madreperla, materico opaco antracite, laccato opaco zafferano 158 e metallo antracite.

Textured eastern ash, textured matt mother of pearl, textured matt anthracite, matt saffron 158 lacquer and anthracite metal.





— Nel sistema Space ci sono più moduli e più sistemi di apertura per rendere ogni elemento funzionale e accedere facilmente ad ogni tipo di spazio.

— The Space system offers various modules and opening systems that make each element practical and offer easy access to any type of space.



SPACE UNIT — S004
L/W 378 P/D 30/40 H 165 cm

*project plus —
TOP SIR / ANTA TELAIO VETRO CANETTÈ

Materico nodato chiaro, materico piacentina, laccato opaco bordeaux 156, metallo antracite e vetro canettè.

Light knotted textured finish, textured Piasentina finish, matt burgundy 156 lacquer, anthracite metal and reeded glass.



Top a “vassoio” Sir +project plus

— L'elemento “a vassoio” valorizza il modulo contenitore: è un pratico piano d'appoggio per lampade e oggetti decorativi e, grazie al colore e al design, diventa un segno distintivo della composizione.

— Sir tray. The “tray-top” enhances the storage module: it's a practical surface to stand lights and decorative objects on which, thanks to its colour and design, also becomes a distinctive feature of the arrangement.



SPACE UNIT — S005
L/W 360 P/D 40 H 162 cm

*project plus —
LUCE LED

Materico opaco madreperla, materico cemento chiaro, materico nodato scuro e metallo madreperla.

Textured matt mother of pearl, textured light cement, dark knotted textured finish and mother of pearl metal.



Sistema luce LED +project plus

— I moduli che compongono il sistema Space sono sovrapposti e tra l'uno e l'altro illuminati a Led. Un dettaglio tecnico che ha anche una funzione estetica.

— LED light system. The modules that make up the Space system are fitted one on top of the other and feature led lights inserted between them. A technical detail that has an aesthetic function as well.



atlante

living system

Il sistema Atlante arreda zone giorno moderne accostando e mixando arredi, elementi e finiture per adattare l'ambiente a tutte le esigenze di stile. Creatività e design si incontrano nel living per dare forma a composizioni personalizzate e originali.

The Atlante system furnishes modern living room areas by mixing and matching units, elements and finishes to adapt the setting to any stylistic requirement. Creativity and design meet in the living room to create customised and original arrangements.



ATLANTE UNIT — A125
L/W 324 P/D 30/45/51 H 140/250 cm

*project plus —
MENSOLA ELLE&FILO
MENSOLA ELLE /MANIGLIA REGOLO

Materico rovere carbone, materico
paglia grigio e metallo antracite.

Textured coal oak, textured grey
straw and anthracite metal.

Mensola Elle & Filo +project plus

— La mensola sembra fluttuare nell'aria ma è tenuta ben salda da un tirante sottile: un gioco visivo accattivante, che sa rendere originale un design semplice. Nonostante la sua leggerezza, la mensola si fa notare.

— Elle & Filo shelf. The shelf looks as if it's floating in mid-air but it's kept firmly in place by a thin cable: an eye-catching visual effect that turns a simple design into something really original. This shelf gets itself noticed regardless of its lightness.



ATLANTE UNIT — A126
L/W 378 P/D 40/47/51 H 189 cm

*project plus — TOTEM / ANTA VINCI
PANKA / ANTA TELAIO VETRO CANETTÈ

Materico piasentina, materico opaco antracite,
metallo antracite e vetro canettè.

Textured Piasentina, textured matt anthracite,
anthracite metal and reeded glass.





Totem con anta Vinci *project plus

— La colonna contenitore è valorizzata dall'anta con profilo in metallo che incornicia la finitura e crea dei contrasti cromatici e materici.

— Totem with Vinci door. The tall unit is enhanced by the door with metal trims that frame the finish and create contrasts in terms of colour and texture.



ATLANTE UNIT — A127
L/W 360 P/D 30/45/51 H 184 cm

*project plus — REGOLO
ANTA TELAIO VETRO CANETTÈ
MENSOLA ELLE

Materico opaco bianco gesso e materico nodato
chiaro, metallo bianco gesso e vetro canettè.

Textured matt chalk white and light knotted
textured finish, chalk white metal and reeded glass.



Pensile anta telaio e vetro canetté *project plus

— L'anta in vetro cannettato alleggerisce visivamente il pensile e crea un particolare effetto vedo-non vedo con il contenuto interno. Un dettaglio dal gusto vintage che si adatta perfettamente ad una composizione moderna.

— Wall unit with framed reeded glass door. The reeded glass door makes the wall unit look lighter and creates a special translucent effect through which you can barely make out the contents. A vintage detail that suits such a modern arrangement to perfection!



ATLANTE UNIT — A128
L/W 360/234 P/D 30/40/47/51 H 202 cm

*project plus —
TETRIS / PANKA / REGOLO

Materico opaco madreperla, materico paglia bronzo, materico frassino orientale, metallo antracite e metallo madreperla.

Textured matt mother of pearl, textured bronze straw, textured eastern ash, anthracite metal and mother of pearl metal.

Tetris *project plus

— L'elemento a giorno retroilluminato in metallo è un elemento di raccordo tra i pensili e ha la schiena personalizzabile. L'arredo Panka ad angolo valorizza la parete laterale diventando una base d'appoggio che non appesantisce lo spazio.

— Tetris unit. The rear-lit open unit in metal is used to connect wall units and has a customisable back panel. The corner Panka element enhances the side wall and offers a set-down surface that doesn't add heaviness to the arrangement.





— Due elementi di novità: la maniglia Regolo corre su tutta la lunghezza dell'anta oppure parzialmente. La finitura paglia ha una texture leggermente in rilievo che impreziosisce le ante.

— There are two new elements here: the Regolo handle, which can run across the whole width of the door or on part of it. The straw finish, which has a slightly raised texture that enhances the doors.



ATLANTE UNIT — A129
L/W 450 P/D 30/45/51 H 183 cm

*project plus —
ANTA TELAIO VETRO CANETTÈ
MENSOLA ELLE / ANTA VINCI

Materico graniglia, materico rovere
carbone, materico opaco antracite,
metallo antracite e vetro canettè.

Textured gravel grey, textured coal
oak, textured matt anthracite,
anthracite metal and reeded glass.





— La finitura graniglia riveste il cestone Vinci con profilo in metallo e ritorna sulla schiena della libreria per un effetto coordinato.

— The gravel grey finish coats the Vinci deep drawer with its metal frame and is picked up on the back panels of the shelving unit, creating a coordinated effect.





ATLANTE UNIT — A130
L/W 381 P/D 40 H 219 cm

Materico opaco madreperla, materico
piasentina e materico frassino oriente.

Textured matt mother of pearl, textured
Piasentina finish and textured eastern ash.



— La grande libreria è un gioco di volumi pieni e vuoti, che rendono l'arredo più dinamico. I moduli chiusi nascondono gli interni ma mettono in evidenza le finiture.

— The large open shelving unit plays with full and empty volumes to add dynamism to the arrangement. The modules with fronts conceal their contents to show off their finishes.



madie

living system

La madia è un complemento d'altri tempi ritornato di grande tendenza per valorizzare pareti, spazi e ambienti. Di varie dimensioni, forme e finiture, può abbinarsi al resto dell'arredo oppure dimostrare una propria personalità.

Sideboards. The sideboard is a vintage pieces of complementary furniture that has become all the rage again to enhance walls, spaces and rooms. Available in various sizes, shapes and finishes, it can match the other furniture or display its own, individual personality.



MADIA VINCI A04
L/W198 P/D 51 H 93,5 cm

Noce canetté, materico piacentina,
metallo antracite e materico rovere carbone.

Vinci sideboard. Reeded walnut, textured Piasentina,
anthracite metal and textured coal oak.



— Il profilo in metallo incornicia i frontali in noce canettè ed effetto pietra: il mix di finiture dà all'arredo una forte impronta grafica e materica. La madia può assumere diverse configurazioni adattandosi a tutti gli stili moderni.

— The metal edging frames the reeded walnut and stone effect fronts: this combination of finishes gives the furniture a strong graphical and textured appeal. The sideboard is available in various configurations to adapt to all modern styles.



MADIA VINCI A02
L/W198 P/D 51 H 93,5 cm

Materico rovere carbone, materico graniglia
e metallo antracite.

Vinci sideboard. Textured coal oak, textured
gravel grey and anthracite metal.



— Il profilo in metallo decora l'anta, ma diventa anche una pratica presa maniglia per aprire e chiudere i cassetti senza aggiungere altri elementi. Il design della madia è minimal ma si può ottenere il massimo effetto.

— The metal edging decorates the door and also becomes a practical grip to open and close the drawers with no need for anything else. The sideboard's design is minimalist yet very stunning.



MADIA VINCI A03
L/W 216 P/D 51 H 93,5 cm

Laccato opaco
carta da zucchero 155,
grafica V004
e metallo antracite.

Vinci sideboard.
Matt blue grey 155 lacquer,
graphic décor V004
and anthracite metal.



MADIA VINCI A01
L/W 216 P/D 51 H 93,5 cm

Laccato carta da zucchero 155,
grafica V005 e metallo carta da
zucchero.

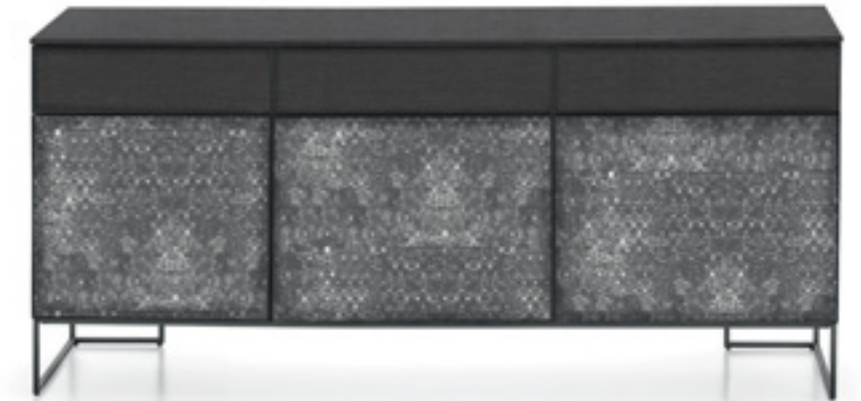
Matt blue grey 155 lacquer,
graphic décor V005
and blue grey metal.



MADIA VINCI A04
L/W 198 P/D 51 H 93,5 cm

Materico rovere carbone,
grafica V002
e metallo antracite.

Textured textured coal oak ,
graphic décor V002
and anthracite metal.



MADIA VINCI A05
L/W 198 P/D 51 H 93,5 cm

Materico cemento chiaro,
grafica V001 e metallo
antracite.

Textured light cement,
graphic décor V001 and
anthracite metal.



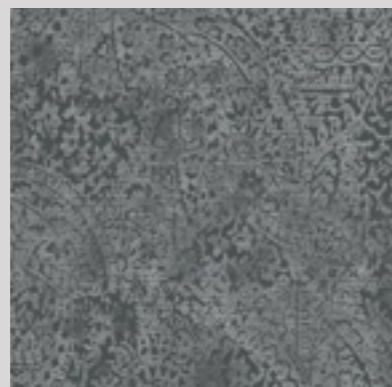
MADIA VINCI A02
L/W 198 P/D 51 H 93,5 cm

Materico cemento scuro,
grafica V003 e metallo
antracite.

Textured light cement,
graphic décor V003 and
anthracite metal.



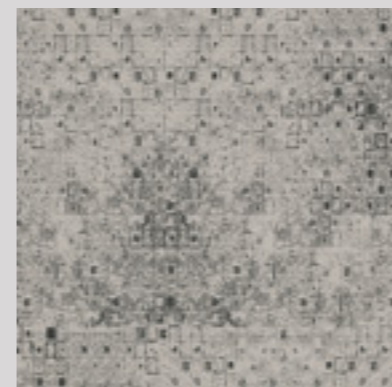
Madia Vinci varianti grafica
Madia Vinci varianti grafica



V001



V002



V003



V004



V005



MADIA VINCI A05
L/W 198 P/D 51 H 93,5 cm

Materico cemento chiaro, materico frassino
orientale e metallo antracite.

Vinci sideboard. Textured light cement,
textured eastern ash and anthracite metal.

MADIA SIR S01
L/W 216 P/D 40 H 54 cm

Materico opaco madreperla
e materico frassino oriente.

Sir sideboard.
Textured matt mother of pearl
and textured eastern ash.



— Il Vassoio Sir aggiunge un elemento di design e le venature a una madia essenziale e sospesa in materico opaco. Cambia la matericità ma le tonalità neutre rimangono le stesse per dare leggerezza all'arredo.

— The Sir tray-top adds a design element and wood grain to a minimalist, wall-hung sideboard with a textured matt finish. The texture changes but the neutral tones stay the same, adding lightness to the furniture.



MADIA REGOLO R10
L/W 216 P/D 40 H 93,5 cm

Laccato opaco smoke 128, materico
piacentina e metallo antracite.

Regolo sideboard. Matt smoke 128
lacquer, textured Piasentina and
anthracite metal finishes.





Madia Nina

- La struttura in metallo e il vetro canettè sono le caratteristiche della madia Nina, una vetrinetta dallo stile retrò.
- Nina sideboard. The metal structure and reeded glass distinguish the Nina sideboard, turning it into a vintage-style glass display cabinet.



MADIA NINA
L/W 100 P/D 43 H 166 cm

Materico cemento scuro
vetro canettè e metallo antracite.

Nina sideboard. Textured dark cement,
reeded glass and anthracite metal.

— In versione bianca, la madia Nina è ancora più leggera e impalpabile. Non solo le ante ma anche i fianchi sono in vetro canettè: elegante da tutti i punti di vista e perfetta da sola o in coppia.

— In the white version, the Nina sideboard is even lighter and more ethereal. Not only the doors but even the side panels are in reeded glass for a sideboard that is elegant however you look at it and just, perfect by itself or paired.



MADIA NINA
L/W 100 P/D 43 H 166 cm

Materico cemento scuro,
vetro canettè e metallo bianco gesso.

Nina sideboard. Textured dark cement,
reeded glass and chalk white metal.



tavoli

living system

Il tavolo da pranzo completa la zona giorno, creando uno spazio attorno al quale ritrovarsi con la famiglia o gli amici, e in più arreda grazie a forme originali e alla varietà di materiali. Non è sempre al centro della stanza, ma spesso è al centro dell'attenzione.

Tables. The dining table completes the reception area, creating a space where family and friends can meet: thanks to its original forms and the variety of materials available, it's also a perfect decorative piece of furniture. Although it may not always stand at the centre of the room, it's often the focus of everyone's attention!



TAVOLO HALLEY
L/W 240 P/D 120 H 75 cm

Metallo antracite e HPL chiaro.

Anthracite metal and light HPL.



TAVOLO HALLEY
L/W 240 P/D 116 H 72,5 cm

Metallo antracite e vetro trasparente.

Halley table. Anthracite metal and transparent glass.

— Un tavolo scultoreo, in cui la solidità del basamento “a stella” sostiene la leggerezza del piano in cristallo. Un perfetto equilibrio materico e visivo.

— A sculptural table with a solid, star-shaped base that supports the light, plate glass top. A perfect balance of materials and aesthetics.



Tavolo Wire

— Il basamento in metallo è un gioco tridimensionale di intrecci, il piano in HPL è sottile con delicate striature effetto marmo. Anche se nell'insieme le tonalità sono scure, il tavolo risulta molto leggero e perfetto per essere inserito in ambienti moderni.

— Wire table. The metal base is a three-dimensional, interwoven framework while the slim HPL top boasts a delicate, marble-effect pattern. Although the shades are predominantly dark, the table looks very light and is perfect for a modern setting.





TAVOLO WIRE
L/W 240 P/D 120 H 75 cm

Metallo antracite e HPL scuro.

Wire table. Anthracite metal
and dark HPL top.

TAVOLO WIRE
L/W 240 P/D 120 H 76,8 cm

Metallo antracite e materico nodato chiaro.

Wire table. Anthracite metal and light knotted textured finish.

— La modernità del metallo e il calore del legno si incontrano per forma e matericità a un tavolo originale nella forma e solido nella sostanza.

— The modernity of metal and the warmth of wood meet in terms of form and materials in a table that has an original shape and a solid substance.



complementi

living system

Mensole, tavolini e altri elementi d'arredo valorizzano gli ambienti con design innovativi e abbinamenti inediti di materiali. Pareti, angoli e spazi vuoti prendono vita e diventano più funzionali grazie a complementi decorativi e utili allo stesso tempo.

Complementary items. Shelves, coffee tables and other furniture enhance rooms with their innovative design and original combinations of materials. Walls, corners and empty spaces come to life and become more functional thanks to contemporary items that are useful as well as being decorative.



TOTEM VERSUS
L/W 144 P/D 27 H 111 cm

Metallo antracite e materico nodato scuro.

Anthracite metal and textured dark knotted.



Versus

Metallo bordeaux e laccato opaco bordeaux 156.

Burgundy metal and matt burgundy 156 lacquer.



Metallo carta da zucchero e materico rovere carbone.

Blue grey metal and textured coal oak.



Metallo bianco gesso e materico frassino oriente.

Chalk white metal and textured eastern ash.



TOTEM VERSUS
L/W 162 P/D 27 H 210 cm

Metallo antracite e materico piasentina.

Anthracite metal and textured Piasentina.



Kalika

— Progettata per appoggiare ma anche per appendere, Kalika non è solo una mensola in metallo ma un accessorio multifunzionale. Girata e montata nell'altro verso, diventa un pratico vano portaoggetti per esporre libri e piccoli oggetti decorativi.

— Designed as a set-on surface but also to hang things from, Kalika is more than a metal shelf, it's also a multifunctional accessory. When turned the other way around, it becomes a practical open shelf to display books and small, decorative objects.



MENSOLA KALIKA - L/W 78 P/D 25 H 15 cm
Metallo antracite / Kalika shelf, anthracite metal.

MENSOLA KALIKA - L/W 78 P/D 25 H 15 cm
Metallo bianco gesso / Kalika shelf, chalk white metal.



Snake

— Un'originale mensola in metallo che può essere montata all'insù o all'ingiù per creare composizioni creative su qualsiasi parete e in qualsiasi ambiente. Quando il lato ripiegato è girato verso l'alto funge anche da pratico fermalibri.

— An original metal shelf that can be installed in an upward or downward position to make creative arrangements on any wall and in any room. When the bent end is turned upwards it becomes a practical bookend.



MENSOLA SNAKE
L/W 55 P/D 18 H 35 cm

Metallo bianco gesso e carta da zucchero.
Snake shelf / Chalk white metal and blue grey.



Joy

— Il tavolino si arricchisce di nuove finiture materiche, come graniglia e rovere carbone: due diverse matericità che possono arredare da sole, ma sono perfette insieme. Con le differenti altezze e ampiezze si possono creare abbinamenti personalizzati.

— The coffee table is enhanced by new textured finishes such as gravel grey and coal oak: two different textures that are decorative all by themselves but also look perfect together. Customised combinations can be created using different heights and widths.

TAVOLINO JOY Ø 60 H 38 cm
Materico graniglia e metallo antracite.
Joy coffee table. Textured gravel grey and anthracite metal.

TAVOLINO JOY Ø 45 H 46 cm
Materico rovere carbone e metallo antracite.
Joy coffee table. Textured coal oak with anthracite metal.

TAVOLINO JOY Ø 45 H 46 cm
Laccato opaco bordeaux 156 e metallo antracite.
Joy coffee table. Matt burgundy 156 lacquer and anthracite metal.

Brigitte

— Il rovere carbone e la finitura materica piacentina vestono e rivestono i tavolini rotondi. Grandi o piccoli, alti o bassi, sono complementi che arredano lo spazio davanti al divano oppure vicino a una poltrona per avere tutto a portata di mano.

— Coal oak and textured Piasentina finish coat and dress these round coffee tables. Large or small, tall or short, these accessories furnish the space in front of a sofa or next to an armchair so that everything is close at hand.

TAVOLINO BRIGITTE Ø 45 H 52 cm
Materico rovere carbone e metallo antracite.
Brigitte coffee table. Textured coal oak
with anthracite metal.

TAVOLINO BRIGITTE Ø 100 H 30 cm
Materico piacentina e metallo antracite.
Brigitte coffee table. Textured Piasentina
and anthracite metal.



Bloom

— La trasparenza del vetro e la struttura nella nuova finitura rovere carbone danno forma a un tavolino elegante e moderno, in più misure e altezze. Attraverso l'armonia dei materiali, Bloom esprime il suo particolare design e comunica con il tavolo da pranzo.

— Transparent glass and a new coal oak finish structure make up an elegant, modern coffee table available in various sizes and heights. Bloom expresses its original design and communicates with the dining table through its harmonious combination of materials.

TAVOLINI BLOOM
Ø 41 H 62 cm
Ø 56 H 47 cm

Legno rovere carbone
e vetro trasparente.

Bloom coffee tables. Coal oak
wood and transparent glass.

tappeti
living system

I tappeti arredano e decorano gli ambienti, rendendo ogni spazio più caldo e accogliente. Sfumature, effetti vintage, geometrie optical e segni grafici proposti in tonalità neutre, creati per adattarsi a tutti gli stili Tomasella.

Rugs furnish and embellish rooms, adding warmth and cosiness to any space. With their nuances, vintage effects, optical geometries and graphical patterns in neutral colours, our rugs are created to suit all Tomasella's styles.

ORIENTAL
Tappeto / rug
L 200 P 300



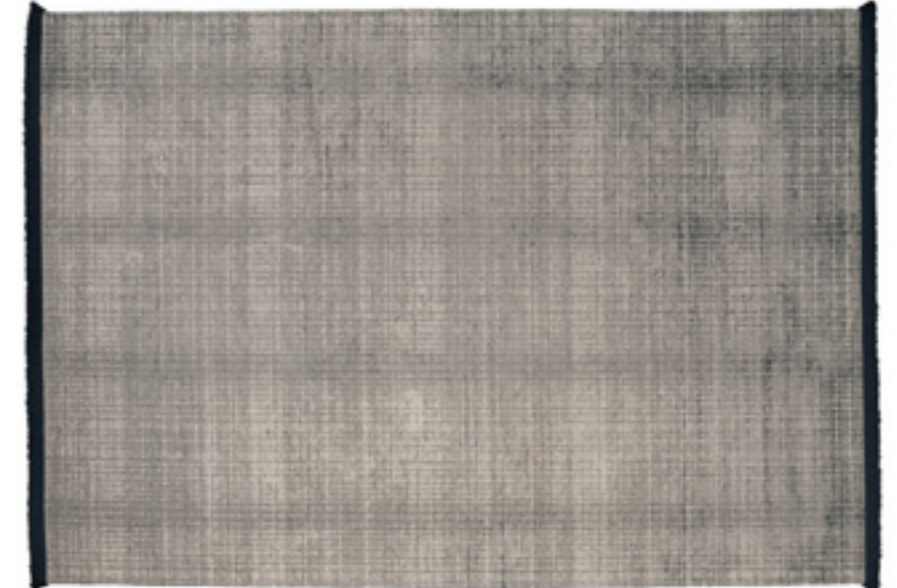
WAVE
Tappeto / rug
L 200 P 300



SHADE
Tappeto / rug
L 200 P 300



TARTAN
Tappeto / rug
L 200 P 300



SIGN
Tappeto / rug
L 200 P 300



collezione quadri

living system

Sopra la madia o lo scrittoio oppure dietro il divano o la tv: fantasie, grafiche, misure e combinazioni sono state pensate, disegnate e progettate per valorizzare qualsiasi parete. Stampati o in tela, le collezioni di quadri donano personalità.

Pictures. Hung above a sideboard or desk, sofa or TV: patterns, graphical designs, sizes and combinations have been created, designed and planned to enhance any wall. Printed or on canvas, our picture collections add a touch of personality to any setting.



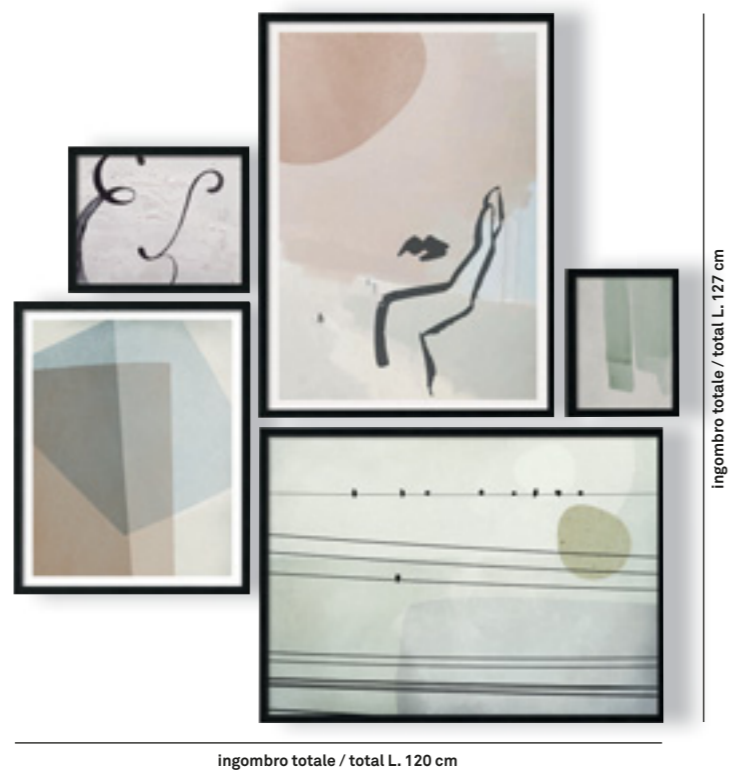
Watercolors XS
Collezione quadri /
Pictures collection



Watercolors S
Collezione quadri /
Pictures collection



Watercolors M
Collezione quadri /
Pictures collection



Jadore XS
Collezione quadri /
Pictures collection



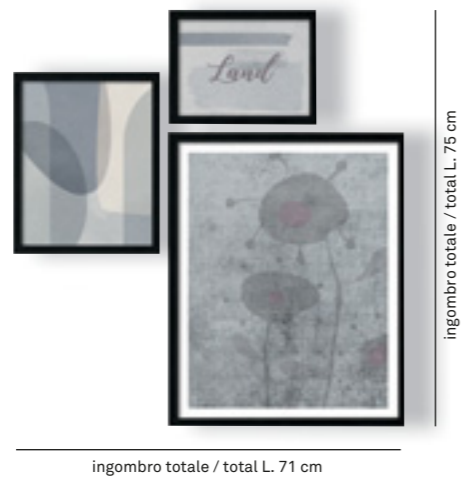
Jadore S
Collezione quadri /
Pictures collection



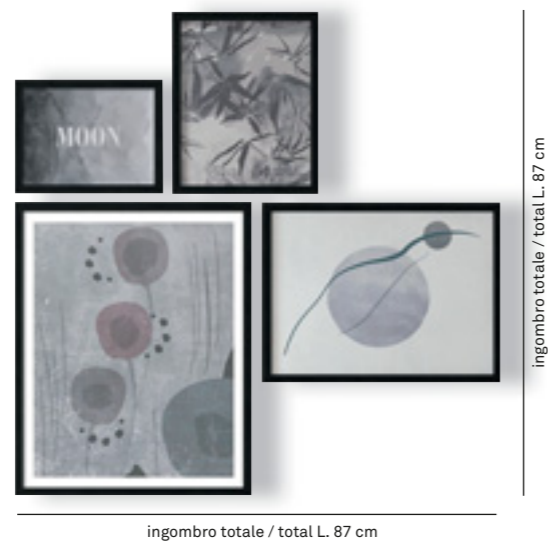
Jadore M
Collezione quadri /
Pictures collection



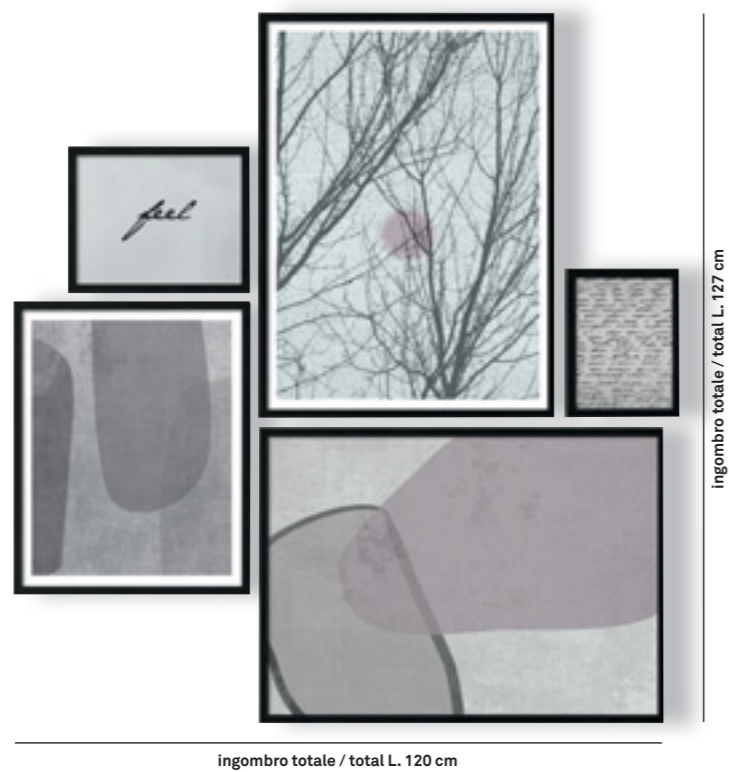
Collage XS
Collezione quadri /
Pictures collection



Collage S
Collezione quadri /
Pictures collection



Collage M
Collezione quadri /
Pictures collection



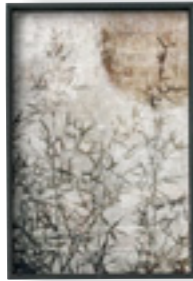
Zen
Quadri tela /
Canvas pictures



Zen 1
80x120 cm



Zen 2
80x120 cm



Zen 1
40x60 cm



Zen 2
40x60 cm



Zen 1
40x40 cm



Zen 2
40x40 cm



Historia
Quadri tela /
Canvas pictures



Historia 1
80x120 cm



Historia 2
80x120 cm



Historia 1
40x60 cm



Historia 2
40x60 cm



Historia 1
40x40 cm



Historia 2
40x40 cm



Eden
Quadri tela /
Canvas pictures



Eden 1
80x120 cm



Eden 2
80x120 cm



Eden 1
40x60 cm



Eden 2
40x60 cm



Eden 1
40x40 cm



Eden 2
40x40 cm



Visage
Quadri tela /
Canvas pictures



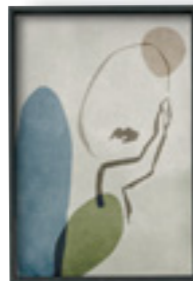
Visage 1
80x120 cm



Visage 2
80x120 cm



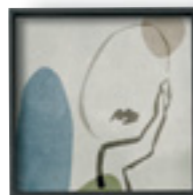
Visage 1
40x60 cm



Visage 2
40x60 cm



Visage 1
40x40 cm



Visage 2
40x40 cm



Palette
Quadri tela /
Canvas pictures



Palette 1
80x120 cm



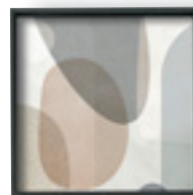
Palette 2
80x120 cm



Palette 1
40x60 cm



Palette 2
40x60 cm



Palette 1
40x40 cm



Palette 2
40x40 cm



wallpaper

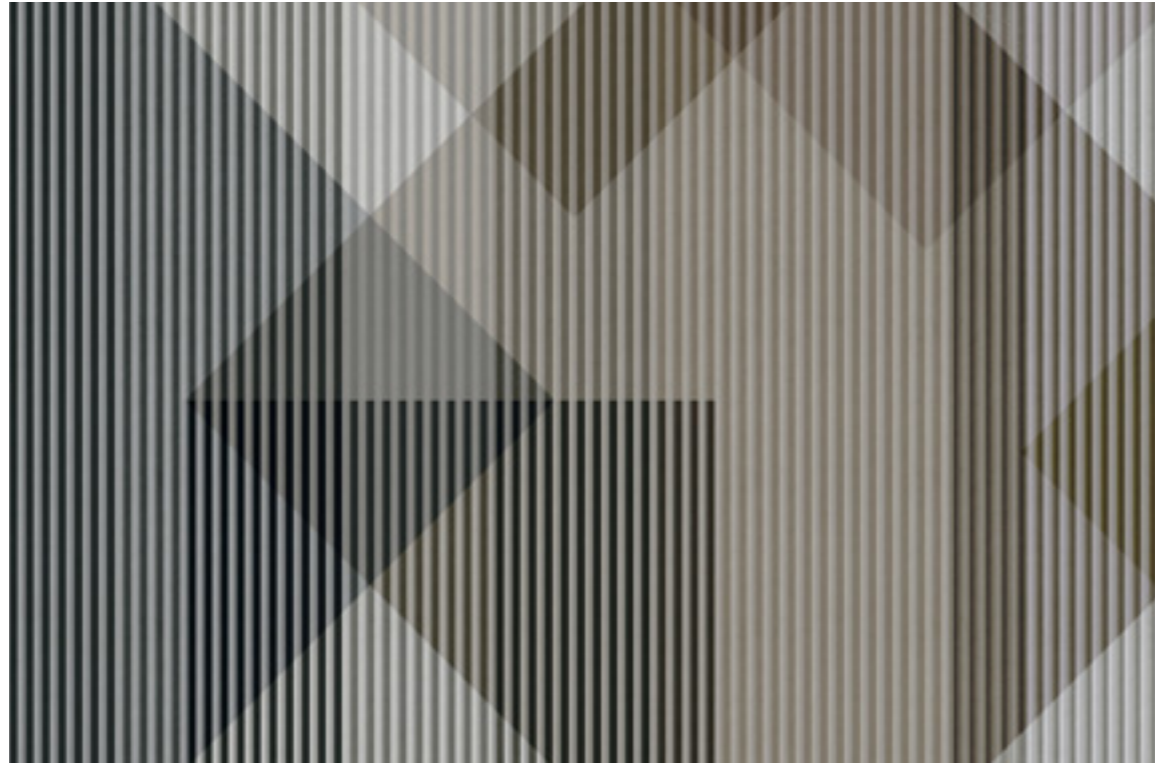
living system

Nelle decorazioni d'interni, le carte da parati sono di grande tendenza: creano particolari effetti decorativi su intere pareti e diventano sfondi perfetti per gli arredamenti moderni di Tomasella.

Wallpaper is currently all the rage in interior decor: it creates original, decorative effects on entire walls which become a perfect background for Tomasella's modern furniture.



WPT565
wallpaper



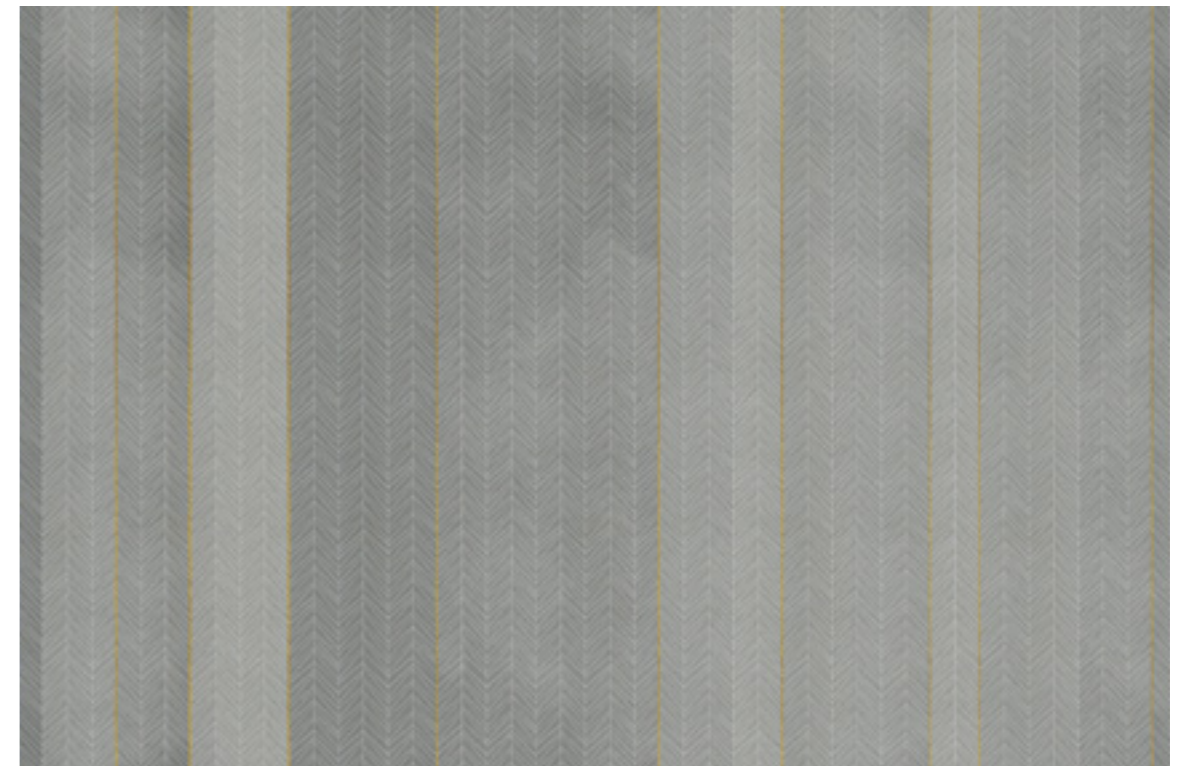
WPT563
wallpaper



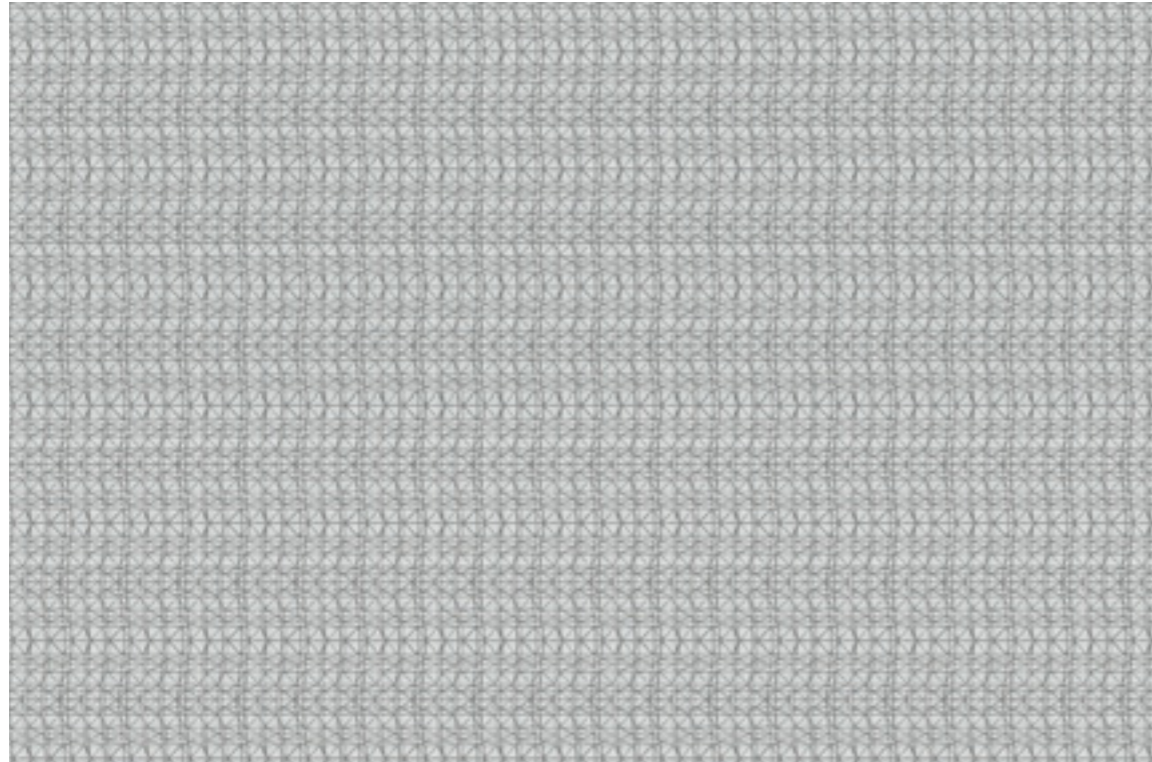
WPT562
wallpaper



WPT561
wallpaper



WPT564
wallpaper



WPT567
wallpaper



WPT566
wallpaper



WPT568
wallpaper



Attraverso la selezione, l'accostamento e la combinazione di colori, materiali e decorazioni, Tomasella ha creato diversi stili di arredo utili per guidare nella scelta e nella realizzazione del proprio living ideale.

Pictures collection. By selecting, mixing and matching colours, materials and decorations, Tomasella has created various furnishing styles which become useful guidelines when choosing and creating your own, ideal, living space.

mood

quadri collection

#1 GOOD VIBES



I colori caldi e solari, il legno in una nuova versione rigata e gli effetti materici si abbinano e sprigionano energia positiva in tutti gli ambienti.

Warm, sunny colours; wood in a new, ribbed finish and textured effects combine to release positive energy into every room.

#2 BE WARM



Tonalità calde e accoglienti, in ogni forma e matericità, infondono calore allo spazio e alle persone che lo vivono. Questo è il calore di casa.

Warm, cosy shades in every shape and texture distribute warmth to their surroundings and to the people living there. This is the warmth of a home.

#3 IT'S POSH



Colori alla moda, materiali nuovi e grafiche di tendenza si mixano e creano combinazioni alla moda. Per giorni e notti da passerella.

Fashionable colours, new materials and trend-setting graphical designs mix to create fashionable combinations. For fashion-house days and nights.

#4 COMFORT ZONE



I legni caldi risaltano accostati a tonalità fresche e grafiche geometriche, ma mantengono intatta la loro naturalezza. L'evoluzione naturale della casa.

While preserving all their natural charm, warm wood tones stand out when combined with fresh shades and geometric designs. This is a home's natural evolution.

#5 SUPERNATURAL



Il legno nodato, l'intensità del colore ed effetti cemento creano ambienti eleganti e confortevoli. Una volta entrati, non si vorrà più uscire dalla zona di comfort.

Knotted wood, intense colours and cement effects create comfortable, elegant spaces. Once inside, you won't want to leave your comfort zone.

#6 JUST DESIGN



Colori chiari per il legno, per gli effetti materici e i laccati. Una palette essenziale che guarda verso nord ma sta bene ovunque nel mondo.

Light colours for wood, textured effects and lacquers. A minimal palette inspired by Scandinavian influences that looks good anywhere in the world.

FINITURE_FINISHES

ESSENZE / WOOD FINISHES



*SOLO PER FRONTALI VINCI
ONLY FOR VINCI UNIT

MATERICO ESSENZA / WOOD TEXTURED



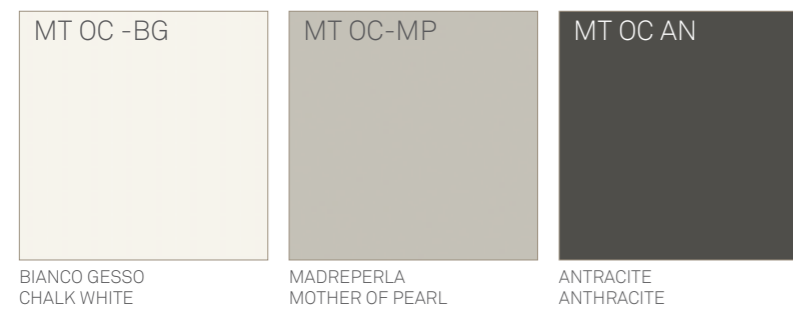
MATERICO NODATO / KNOTTED TEXTURED



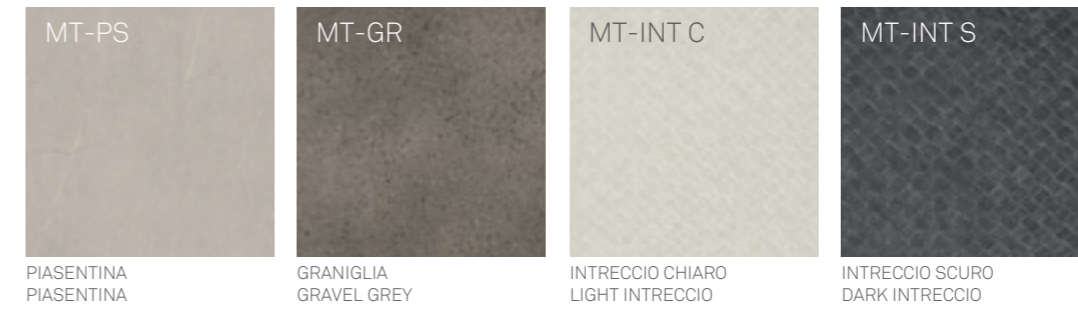
MATERICO PORO APERTO / OPEN PORE TEXTURED



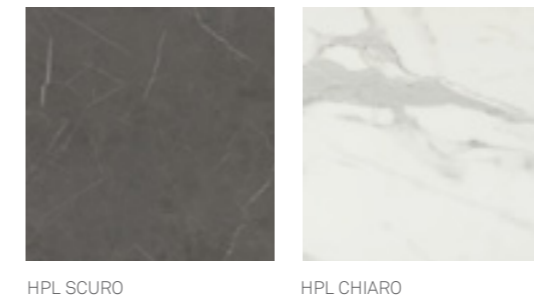
MATERICO OPACO / MATT TEXTURED



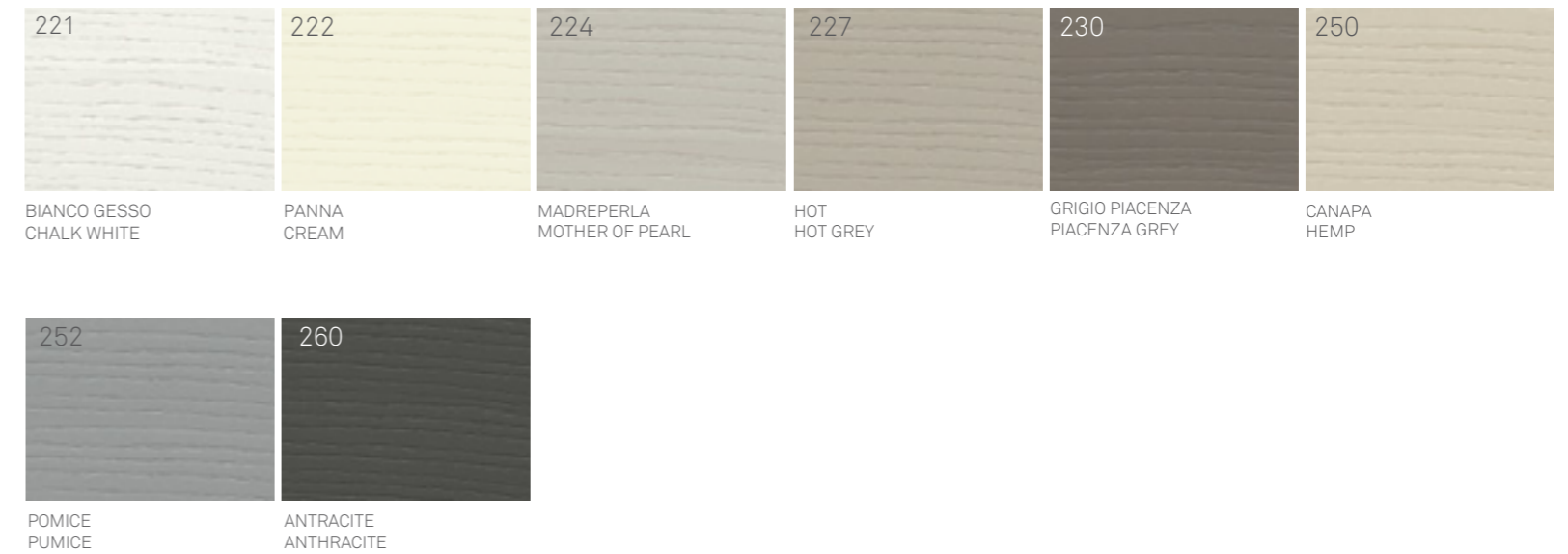
MATERICO / TEXTURED



HPL



LACCATI PORO APERTO / OPEN PORE LACQUERED



LACCATI OPACHI E LUCIDI / MATT AND GLOSS LACQUERED

121 BIANCO GESSO CHALK WHITE	122 PANNA CREAM	123 AVORIO IVORY	124 MADREPERLA MOTHER OF PEARL	127 HOT HOT GREY	128 SMOKE SMOKE
130 GRIGIO PIACENZA PIACENZA GREY	131 NERO FUMO SMOKE BLACK	134 ROSSO RED	142 CELESTE LIGHT BLUE	145 PINK PINK	147 OLIVA OLIVE
148 ARANCIO ORANGE	150 CANAPA HEMP	152 POMICE PUMICE	153 VERDE MUSCHIO MOSS GREEN	154 BLU AVIO AIR FORCE BLUE	155 CARTA DA ZUCCHERO BLUE GREY
156 BORDEAUX BURGUNDY	157 PESCA PEACH	158 ZAFFERANO SAFFRON	159 SALVIA SAGE	160 ANTRACITE ANTHRACITE	

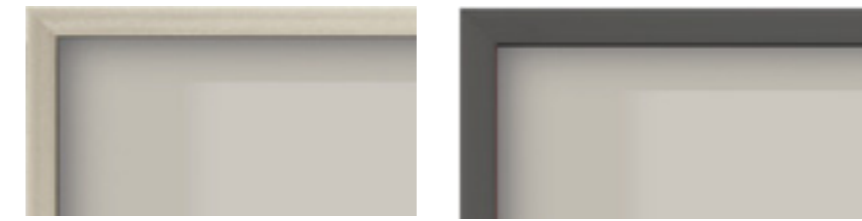
FINITURE METALLO / METAL FINISHES

ANTRACITE ANTHRACITE	COLORI LACCATI OPACHI MATT LACQUERED COLOURS									
-------------------------	-------------------------------------------------	--	--	--	--	--	--	--	--	--

Solo dove previsto/ Only where this option is specified

Le finiture e i colori sono indicativi e possono subire variazioni dovute alla tecnica di stampa.
Finishes and colours are given as a rough guide only and are reproduced as accurately as the print process allows.

FINITURE TELAIO ANTE VETRO - GLASS DOOR FRAME FINISHES



*In tutti i colori laccati della gamma Tomasella.

*In all the matt lacquer colours of the Tomasella range.

TELAIO TITANIO
TITANIUM FRAME

TELAIO COLORE*
COLOURED FRAME*

VETRI / SPECCHI PER ANTA TELAIO - GLASS / MIRRORS OPTIONS FOR FRAMED DOORS

320 vetro trasparente transparent glass	361 vetro satinato satin glass	383 specchio grigio grey mirror	393 specchio grigio satinato satin grey mirror	vetro canettè reeded glass
-----------------------------------------------	--------------------------------------	---------------------------------------	------------------------------------------------------	-------------------------------

VETRO COLORATO LUCIDO E SATINATO / GLOSS AND SATIN COLOURED GLASS

321 lucido /polished	322 lucido /polished	323 lucido /polished	324 lucido /polished	327 lucido /polished
421 satinato / satin	422 satinato / satin	423 satinato / satin	424 satinato / satin	427 satinato / satin
BIANCO GESSO CHALK WHITE	PANNA CREAM	AVORIO IVORY	MADREPERLA MOTHER OF PEARL	HOT HOT GREY
330 lucido /polished	331 lucido /polished	334 lucido /polished	342 lucido /polished	345 lucido /polished
430 satinato / satin	431 satinato / satin	434 satinato / satin	422 satinato / satin	445 satinato / satin
GRIGIO PIACENZA PIACENZA GREY	NERO FUMO SMOKE BLACK	ROSSO RED	CELESTE LIGHT BLUE	PINK PINK
348 lucido /polished	350 lucido /polished	352 lucido /polished	353 lucido /polished	354 lucido /polished
448 satinato / satin	450 satinato / satin	452 satinato / satin	453 satinato / satin	454 satinato / satin
ARANCIO ORANGE	CANAPA HEMP	POMICE PUMICE	VERDE MUSCHIO MOSS GREEN	BLU AVIO AIR FORCE BLUE
356 lucido /polished	357 lucido /polished	358 lucido /polished	359 lucido /polished	360 lucido /polished
456 satinato / satin	457 satinato / satin	458 satinato / satin	459 satinato / satin	460 satinato / satin
BORDEAUX BURGUNDY	PESCA PEACH	ZAFFERANO SAFFRON	SALVIA SAGE	ANTRACITE ANTHRACITE

Páginas de síntesis
Descriptifs
Seitenübersicht

Textos en español,
francés y alemán
Textes en espagnol,
français et allemand
Texte in spanisch,
französisch und deutsch

pag.4-5



SPACE UNIT — S001
L/W 378 P/D 40 H 166 cm

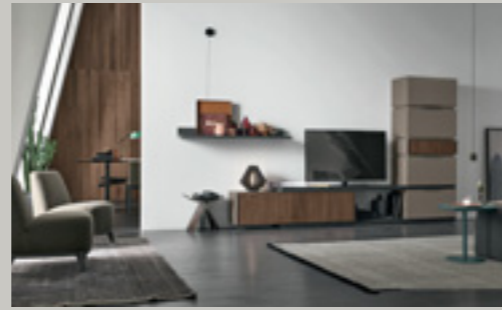
*project plus — **PORTA TV PIVOT**

Puerta tv Pivot Texturizado gravilla, texturizado cemento cantera, texturizado roble carbón y metal antracita.

Panneau tv Pivot Texturé grenaille, texturé ciment carrière, texturé chêne charbon et métal anthracite.

Tv-paneel Pivot Rau Kies, Rau Zement Cava, Rau Eiche Kohlegrau und Metall Anthrazit.

pag.10-11



SPACE UNIT — S002
L/W 342 P/D 40 H 183 cm

*project plus — **MENSOLA ELLE&FILO ANTA VINCI**

Estante Elle&Filo / puerta Vinci Texturizado paja bronce, texturizado mate antracita, madera nogal cannettè y metal antracita.

Étagère Elle&Filo / porte Vinci Texturé paille bronze, texturé anthracite mat, bois noyer strié et métal anthracite.

Bord Elle&Filo / Tür Vinci Rau Stroh Bronze, Rau matt Anthrazit, Holz Nussbaum Canettè und Metall Anthrazit.

pag.30-31



ATLANTE UNIT — A125
L/W 324 P/D 30/45/51 H 140/250 cm

*project plus — **MENSOLA ELLE&FILO MENSOLA ELLE / MANIGLIA REGOLO**

Estante Elle&Filo / Regolo Texturizado roble carbón, texturizado paja gris y metal antracita.

Étagère Elle&Filo / Regolo Texturé chêne charbon, texturé paille gris et métal anthracite.

Bord Elle&Filo / Regolo Rau Eiche Kohlegrau, Rau Stroh Grau und Metall Anthrazit.

pag.34-35



ATLANTE UNIT — A126
L/W 378 P/D 40/47/51 H 189 cm

*project plus — **TOTEM / ANTA VINCI PANKA / ANTA TELAIO VETRO CANETTÈ**

Totem / puerta Vinci / Panka / puerta con marco cristal cannettè. Texturizado piasentina, texturizado mate antracita, metal antracita y cristal cannettè.

Totem / porte Vinci / Panka / porte à cadre avec verre strié Texturé pierre Piasentina, texturé anthracite mat, métal anthracite et verre strié.

Totem / Tür Vinci / Panka / Rahmentür mit Glas Canettè Rau Piasentina, Rau matt Anthrazit, Metall Anthrazit und Glas Canettè.

pag.38-39



ATLANTE UNIT — A127
L/W 360 P/D 30/45/51 H 184 cm

*project plus — **MANIGLIA REGOLO ANTA TELAIO VETRO CANETTÈ MENSOLA ELLE**

Tirador Regolo / puerta con marco cristal cannettè Texturizado mate blanco yeso y texturizado con nudos claro, metal blanco yeso y cristal cannettè.

Poignée Regolo / porte à cadre avec verre strié Texturé blanc craie mat et texturé chêne à nœuds clair, métal blanc craie et verre strié.

Griff Regolo / Rahmentür mit Glas Canettè Rau matt Gipsweiß und Rau astig hell, Metall Gipsweiß und Glas Canettè.

pag.16-17



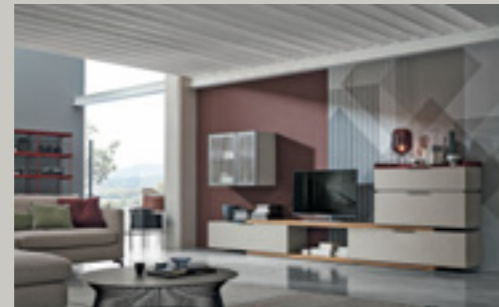
SPACE UNIT — S003
L/W 378 P/D 40 H 150 cm

Texturizado fresno oriente, texturizado mate madreperla, texturizado mate antracita, lacado mate azafrán 158 y metal antracita.

Texturé frêne Orient, texturé nacre mat, texturé anthracite mat, laqué safran 158 mat et métal anthracite.

Rau Esche Oriente, Rau matt Perlmutt, Rau matt Anthrazit, matt lackiert Safrangelb 158 und Metall Anthrazit.

pag.20-21



SPACE UNIT — S004
L/W 378 P/D 30/40 H 145 cm

*project plus — **TOP SIR / ANTA TELAIO VETRO CANETTÈ**

Encimera Sir / puerta con marco cristal cannettè Texturizado con nudos claro, texturizado piasentina, lacado mate burdeos 156, metal antracita y cristal cannettè.

Plateau Sir / porte à cadre avec verre strié Texturé chêne à nœuds clair, texturé pierre Piasentina, laqué bordeaux 156 mat, métal anthracite et verre strié.

Abdeckplatte Sir / Rahmentür mit Glas Canettè Rau astig hell, Rau Piasentina, matt lackiert Bordeaux 156, Metall Anthrazit und Glas Canettè.

pag.24-25



SPACE UNIT — S005
L/W 360 P/D 40 H 162 cm

Texturizado mate madreperla, texturizado cemento claro, texturizado con nudos oscuro y metal madreperla.

Texturé nacre mat, texturé ciment clair, texturé chêne à nœuds foncé et métal nacre.

Rau matt Perlmutt, Rau Zement hell, Rau astig dunkel und Metall Perlmutt.

pag.42-43



ATLANTE UNIT — A128
L/W 360/234 P/D 30/40/47/51 H 202 cm

*project plus — **TETRIS / PANKA / REGOLO**

Tetris / Panka / tirador Regolo Texturizado mate madreperla, texturizado paja bronce, texturizado fresno oriente, metal antracita y metal madreperla.

Tetris / Panka / poignée Regolo Texturé nacre mat, texturé paille bronze, texturé frêne Orient, métal anthracite et métal nacre.

Tetris / Panka / Griff Regolo Rau matt Perlmutt, Rau Stroh Bronze, Rau Esche Oriente, Metall Anthrazit und Metall Perlmutt.

pag.48-49



ATLANTE UNIT — A129
L/W 450 P/D 30/45/51 H 183 cm

*project plus — **ANTA TELAIO VETRO CANETTÈ MENSOLA ELLE / ANTA VINCI**

Puerta Vinci / puerta con marco cristal cannettè / estante Elle Texturizado gravilla, texturizado roble carbón, texturizado mate antracita, metal antracita y cristal cannettè.

Porte Vinci / porte à cadre avec verre strié / étagère Elle Texturé grenaille, texturé chêne charbon, texturé anthracite mat, métal anthracite et verre strié.

Tür Vinci / Rahmentür mit Glas Canettè / Bord Elle Rau Kies, Rau Eiche Kohlegrau, Rau matt Anthrazit, Metall Anthrazit und Glas Canettè.

pag.54-55



ATLANTE UNIT — A130
L/W 381 P/D 40 H 219 cm

Texturizado mate madreperla, texturizado piasentina y texturizado fresno oriente.

Texturé nacre mat, texturé pierre Piasentina et texturé frêne Orient.

Rau matt Perlmutt, Rau Piasentina und Rau Esche Oriente.

pag.60-61



MADIA VINCI
L/W198 P/D 51 H 93,5 cm

Aparador Vinci Nogal cannettè, texturizado piasentina, metal antracita y texturizado roble carbón.

Buffet Vinci Noyer strié, texturé pierre Piasentina, métal anthracite et texturé chêne charbon.

Sideboard Vinci Nussbaum Canettè, Rau Piasentina, Metall Anthrazit und Rau Eiche Kohlegrau.

pag.64-65



MADIA VINCI
L/W198 P/D 51 H 93,5 cm

Aparador Vinci Texturizado roble carbón, texturizado gravilla y metal antracita.

Buffet Vinci Texturé chêne charbon, texturé grenaille et métal anthracite.

Sideboard Vinci Rau Eiche Kohlegrau, Rau Kies und Metall Anthrazit.

pag.68-69



MADIA VINCI
L/W216 P/D 51 H 93,5 cm

Aparador Vinci Lacado mate azul niño 155, decoración xxx y metal antracita.

Buffet Vinci Laqué bleu pastel 155 mat, décor graphique xxx et métal anthracite.

Sideboard Vinci Matt lackiert Pastellblau 155, Grafikmuster xxx und Metall Anthrazit.

pag.81



MADIA NINA
L/W 100 P/D 43 H 166 cm

Aparador Nina Texturizado cemento oscuro, cristal cannettè y metal antracita.

Buffet Nina Texturé ciment foncé, verre strié et métal anthracite.

Sideboard Nina Rau Zement dunkel, Glas Canettè und Metall Anthrazit.

pag.82



MADIA NINA
L/W 100 P/D 43 H 166 cm

Aparador Nina Texturizado cemento oscuro, cristal cannettè y metal blanco yeso.

Buffet Nina Texturé ciment foncé, verre strié et métal blanc craie.

Sideboard Nina Rau Zement dunkel, Glas Canettè und Metall Gipsweiß.

pag.86-87



TAVOLO HALLEY
L/W 240 P/D 120 H 75 cm

Mesa Halley Metal antracita y HPL claro.

Table Halley Métal anthracite et HPL clair.

Tisch Halley Metall Anthrazit und HPL hell.

pag.72-73



MADIA VINCI
L/W198 P/D 51 H 93,5 cm

Aparador Vinci Texturizado cemento claro, texturizado Fresno oriente y metal antracita.

Buffet Vinci Texturé ciment clair, texturé frêne Orient et métal anthracite.

Sideboard Vinci Rau Zement hell, Rau Esche Oriente und Metall Anthrazit.

pag.74-75



MADIA SIR S01
L/W 216 P/D 40 H 54 cm

Aparador Sir Texturizado mate madreperla y texturizado Fresno oriente.

Buffet Sir Texturé nacre mat et texturé frêne Orient.

Sideboard Sir Rau matt Perlmutt und Rau Esche Oriente.

pag.78-79



MADIA REGOLO
L/W 216 P/D 40 H 93,5 cm

Aparador Regolo Lacado mate smoke 128, texturizado piasentina y metal antracita.

Buffet Regolo Laqué smoke 128 mat, texturé pierre Piasentina et métal anthracite.

Sideboard Regolo Matt lackiert Smoke 128, Rau Piasentina und Metall Anthrazit 128.

pag.88-89



TAVOLO HALLEY
L/W 240 P/D 116 H 72,5 cm

Mesa Halley Metal antracita y cristal transparente.

Table Halley Métal anthracite et verre transparent.

Tisch Halley Metall Anthrazit und transparentes Glas.

pag.92-93



TAVOLO WIRE
L/W 240 P/D 120 H 75 cm

Mesa Wire Metal antracita y sobre de HPL oscuro.

Table Wire Métal anthracite et plateau en HPL foncé.

Tisch Wire Metall Anthrazit und Abdeckplatte in HPL dunkel.

pag.94-95



TAVOLO WIRE
L/W 240 P/D 120 H 76,8 cm

Mesa Wire Metal antracita y texturizado con nudos claro.

Table Wire Métal anthracite et texturé chêne à nœuds clair.

Tisch Wire Metall Anthrazit und Rau astig hell.



TOTEM VERSUS
L/W 144 P/D 27 H 111 cm

Metal antracita y texturizado con nudos oscuro.

Métal anthracite et texturé chêne à nœuds foncé.

Metall Anthrazit und Rau astig dunkel.

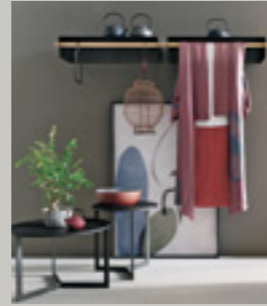


TOTEM VERSUS
L/W 162 P/D 27 H 210 cm

Metal antracita y texturizado piasentina.

Métal anthracite et texturé pierre Piasentina.

Metall Anthrazit und Rau Piasentina.



MENSOLA KALIKA
L/W 78 P/D 25 H 15 cm

Estante Kalika Metal antracita.

Étagère Kalika Métal anthracite.

Bord Kalika Metall Anthrazit.



TAVOLINO JOY Ø 60 H 38 cm
Mesita Joy Texturizado gravilla y metal antracita.
Table basse Joy Texturé grenaille et métal anthracite.
Beistelltisch Joy Rau Kies und Metall Anthrazit.

TAVOLINO JOY Ø 45 H 46 cm
Mesita Joy Texturizado roble carbón y metal antracita.
Table basse Joy Texturé chêne charbon et métal anthracite.
Beistelltisch Joy Rau Eiche Kohlegrau und Metall Anthrazit.

TAVOLINO JOY Ø 45 H 46 cm
Mesita Joy Lacado mate burdeos 156 y metal antracita.
Table basse Joy Laqué bordeaux 156 mat et métal anthracite.
Beistelltisch Joy Matt lackiert Bordeaux 156 und Metall Anthrazit.



TAVOLINO BRIGITTE ø 45 H 52 cm
Mesita Brigitte Texturizado roble carbón y metal antracita.
Table Basse Brigitte Texturé chêne charbon et métal anthracite.
Beistelltisch Brigitte Rau Eiche Kohlegrau und Metall Anthrazit.

TAVOLINO BRIGITTE ø 100 H 30 cm
Mesita Brigitte Texturizado piasentina y metal antracita.
Table Basse Brigitte Texturé pierre Piasentina et métal anthracite.
Beistelltisch Brigitte Rau Piasentina und Metall Anthrazit.



TAVOLINI BLOOM
Ø 41 H 62 cm
Ø 56 H 47 cm
Mesitas Bloom Madera roble carbón y cristal transparente.

Tables Basses Bloom Bois chêne charbon et verre transparent.

Beistelltische Bloom Holz Eiche Kohlegrau und transparentes Glas.



MENSOLA KALIKA
L/W 78 P/D 25 H 15 cm

Estante Kalika Metal blanco yeso.

Étagère Kalika Métal blanc craie.

Bord Kalika Metall Gipsweiß.



MENSOLA SNAKE
L/W 55 P/D 18 H 35 cm

Estante Snake Metal antracita.

Étagère Snake Métal anthracite.

Bord Snake Metall Anthrazit.

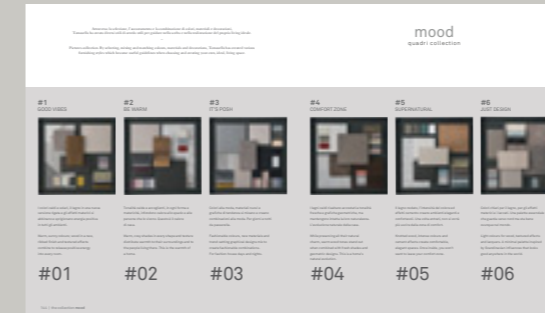


MENSOLA SNAKE
L/W 55 P/D 18 H 35 cm

Estante Snake Metal blanco yeso y azul niño.

Étagère Snake Métal blanc craie et bleu pastel.

Bord Snake Metall Gipsweiß und Pastellblau.



#01 GOOD VIBES
Colores cálidos y solares y efectos texturizados se unen en la nueva versión de madera cannettè liberando energía positiva en todos los ambientes.

#02 BE WARM
Tonalidades cálidas y acogedoras, en todas las formas y texturas, transmiten calor al espacio y a las personas que viven en él. Es este el calor del hogar.

#03 IT'S POSH
Colores a la moda, materiales nuevos y motivos gráficos de tendencia se mezclan creando modernas combinaciones. Para vivir días y noches de pasarela.

#04 COMFORT ZONE
Las maderas cálidas adquieren protagonismo junto a tonalidades frescas y motivos geométricos, manteniendo intactas sus características naturales. La evolución natural de la casa.

#05 SUPERNATURAL
La madera con nudos, la intensidad del color y efectos cemento crean ambientes elegantes y confortables. Después de entrar en la zona de confort, no desearemos salir de ella.

#06 JUST DESIGN
Colores claros en la madera y en los efectos texturizados y los lacados. Una paleta esencial que mira hacia el norte pero está bien en todos los lugares del mundo.

#01 GOOD VIBES
Les couleurs chaudes et lumineuses, le bois dans une nouvelle version striée et les finitions texturées s'associent et libèrent une énergie positive dans toutes les pièces.

#02 BE WARM
Des tonalités chaudes et accueillantes, sous toutes les formes et dans toutes les matières, apportent de la chaleur à l'espace et aux personnes qui les ont choisies. Le résultat: un intérieur chaleureux.

#03 IT'S POSH
Des couleurs à la mode, de nouveaux matériaux et des décors graphiques tendance se mélangent pour créer des combinaisons au goût du jour. Pour des jours et des nuits dignes d'un défilé de mode.

#04 COMFORT ZONE
Les bois chauds ressortent si on les associe à des tonalités fraîches et à des décors géométriques, mais ils gardent leur beauté naturelle intacte. L'évolution naturelle de l'espace intérieur.

#05 SUPERNATURAL
Le bois à nœuds, l'intensité de la couleur et les aspects ciment créent des intérieurs élégants et confortables. Une fois entrés, on ne souhaitera plus sortir de cet espace confortable.

#06 JUST DESIGN
Helle Farben für das Holz, die Oberflächen im Raueffekt und für die Lackierungen. Eine essenzielle Farbpalette, die in den kühlen Norden blickt, aber überall auf der Welt eine gute Figur macht.

#01 GOOD VIBES
Die warmen und sonnigen Farben, das Holz in einer neuen gerillten Version und die Oberflächen im Raueffekt sorgen in allen Räumen für positive Energie.

#02 BE WARM
Warme, einladende Farbtöne in jeder Form und in vielfältigen Materialien schenken dem Raum und den darin wohnenden Menschen heimelige Wärme. Das zwar die Wärme des Zuhauses.

#03 IT'S POSH
Moderne Farben, neue Materialien und trendige Grafikmuster vermischen sich und kreieren zeitgemäße Kombinationen. Für Tage und Nächte im Scheinwerferlicht.

#04 COMFORT ZONE
Die warmen Hölzer heben sich in Kombination mit frischen Tönen und geometrischen Grafikmustern noch mehr hervor, behalten aber stets ihre Natürlichkeit. Die natürliche Evolution des Heims.

#05 SUPERNATURAL
Astiges Holz, intensive Farben und Zementoptik schaffen gemeinsam elegante und behagliche Wohnräume. Wenn man sie einmal betreten hat, möchte man diese Komfortzone nicht mehr verlassen.

#06 JUST DESIGN
Helle Farben für das Holz, die Oberflächen im Raueffekt und für die Lackierungen. Eine essenzielle Farbpalette, die in den kühlen Norden blickt, aber überall auf der Welt eine gute Figur macht.

E' vietata ogni riproduzione totale e parziale in Italia e all'estero.

Reproduction of all or any part of this publication in Italy or in any other country is prohibited.

Tomasella Design Network

Thanks to:

Sedit

Astolfi 1963



product design
ROSSI & CO.
art direction and styling
ROSSI & CO.
graphic design
ROSSI & CO.
photography
STUDIO INDOOR
color separation
Z13
print
OGM

“ATTIVITA' REALIZZATA CON IL
CONTRIBUTO DI CUI ALLA L.R.
4/2013 ART. 15 INCENTIVI PER LA
REALIZZAZIONE DI PROGETTI DI
AGGREGAZIONE IN RETE DELLE
PMI DEL F.V.G.”



TOMASELLA

tomasella.it