

interno27

arredamenti

NOAH

Cucine moderne / Modern kitchens

P R I M A

CUCINE

Prima Cucine S.r.l.

via dell'Artigianato, 12
35010 Trebaseleghe (PD)
T. +39 041 5899999
F. +39 041 5899991
C. F. - P.IVA 04985830282
www.primacucine.it
info@primacucine.it

L'Azienda si riserva
la facoltà di modificare,
in qualunque momento
e senza preavviso,
le caratteristiche tecniche
dei modelli illustrati
nel presente catalogo.

The Company reserves
the right to change,
at any time and
without prior warning,
the technical specification
of any product illustrated
in this catalogue.

**Nelle prossime pagine è probabile
che incontrerai la tua cucina o elementi
che la andranno a comporre. È una scelta
importante che ti porterà a immaginare
nuove prospettive e concretizzare sogni
finora sussurrati.**

**Serve esperienza. Noi l'abbiamo, da tempo.
Prima Cucine nasce da imprenditori del settore
per dare risposta a chi cerca una soluzione
d'avvio, ovvero "accessibile", e moderna,
bella e affidabile, ovvero "di qualità".
E magari Made in Italy? Certo, lasciaci fare.**

On the following pages, you will probably find your kitchen or elements
that will be used to create it. It's an important choice that will allow you to imagine
new perspectives and make dreams, which have only entered been thoughts up to now, come true.

It takes experience. We have had plenty for a long time.
Prima Cucine was founded by entrepreneurs in the industry to meet the needs of those looking
for an initial solution, namely one that is "affordable" and modern, beautiful and reliable, in other words
a quality kitchen. And possibly one "Made in Italy"? Of course, let us make it.

NOAH È CONTEMPORANEA CON UN MOOD INDUSTRIALE.

Osserva le composizioni, segna cosa vorresti e ricorda:
le scocche dei mobili e i singoli elementi sono trasversali
a tutte le nostre proposte.

Le possibilità di combinazioni sono infinite.
La tua Prima Cucine è all'orizzonte.

NOAH IS CONTEMPORARY WITH INDUSTRIAL APPEAL.

Browse through the compositions, take note of what you would like and remember:
the cabinet carcasses and individual elements can be used with all our solutions.
Countless combinations are available.

Your Prima Cucine kitchen is waiting for you.

INDICE COMPOSIZIONI | INDEX COMPOSITIONS



p. 06 | 11



p. 12 | 21



p. 22 | 31



p. 32 | 41



p. 42 | 51

NOAH

Cucine moderne / Modern kitchens

Con Noah investi sulla cucina. Il pannello dell'anta è in massello, rovere o frassino, e riprende il concetto classico dell'anta a telaio, aggiornato con uno stile pulito, privo di decori.

Per renderlo più essenziale, c'è la presa integrata così la maniglia non serve e il risultato è ancora più lineare.

With Noah you are making an investment in your kitchen. The door panels are made of solid oak or ash, recalling the classic concept of the frame door, but refreshed with a clear-cut style without decorative details. To make them more minimalist, they have an integrated grip so a handle is not required and the result is even more linear.



NOAH 01

Noah 01 è in perfetto stile industrial, fra mattoni e putrelle. In questo spirito si inserisce la libreria Graphic, con spalle di metallo e mensole in rovere naturale, usata in forma ridotta ad altezza pensile e con un pannello per schienale, che si sposa con il laccato poro aperto opaco grigio pietra delle basi. Per un effetto a contrasto, le colonne sono in impiallacciato rovere naturale come il piano snack con supporto vetro trasparente.

Il blocco colonna ad angolo con forno è un modo per utilizzare bene gli spazi: ci accedi dalle ante sopra e sotto l'elettrodomestico e puoi attrezzare i vani con luci e meccanismi interni a estrazione.

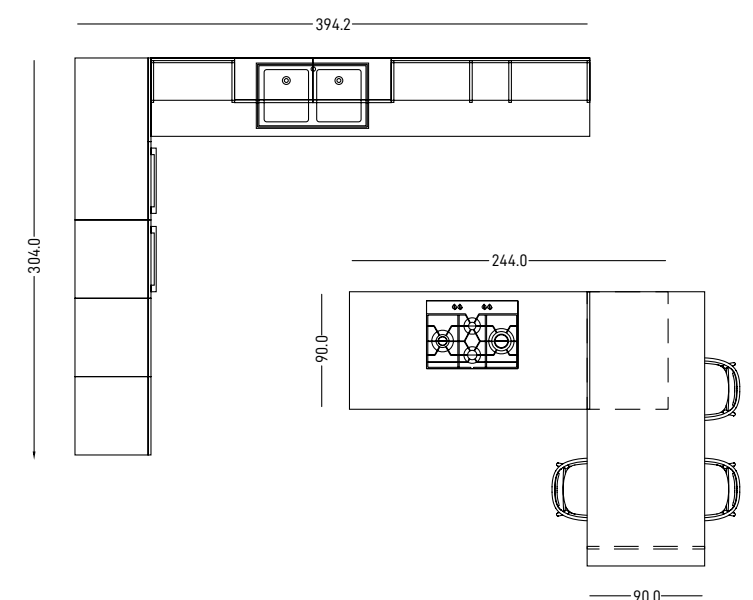
Noah 01 is in perfect industrial style, among bricks and girders. The Graphic bookshelf fits into this context, with metal side panels and rovere naturale shelves, used more sparingly at wall-unit height and with a back panel that perfectly matches the matte grigio pietra open pore lacquer of the base units. For a contrasting effect, the tall units are in rovere naturale veneer like the snack top with a transparent glass support.

The corner tall oven housing unit is a way to make spaces usable: you can access them from the doors above and below the appliance, and you can accessorise compartments with lights and internal pull-out mechanisms.

Colonne / tall units: rovere naturale
Basi e pensili / base and wall units: grigio pietra
Top e schienale / countertop and backpanel: carbomine
Piano snack / snack top: rovere naturale
Gola e libreria Graphic / grip profile and Graphic bookshelf: piombo

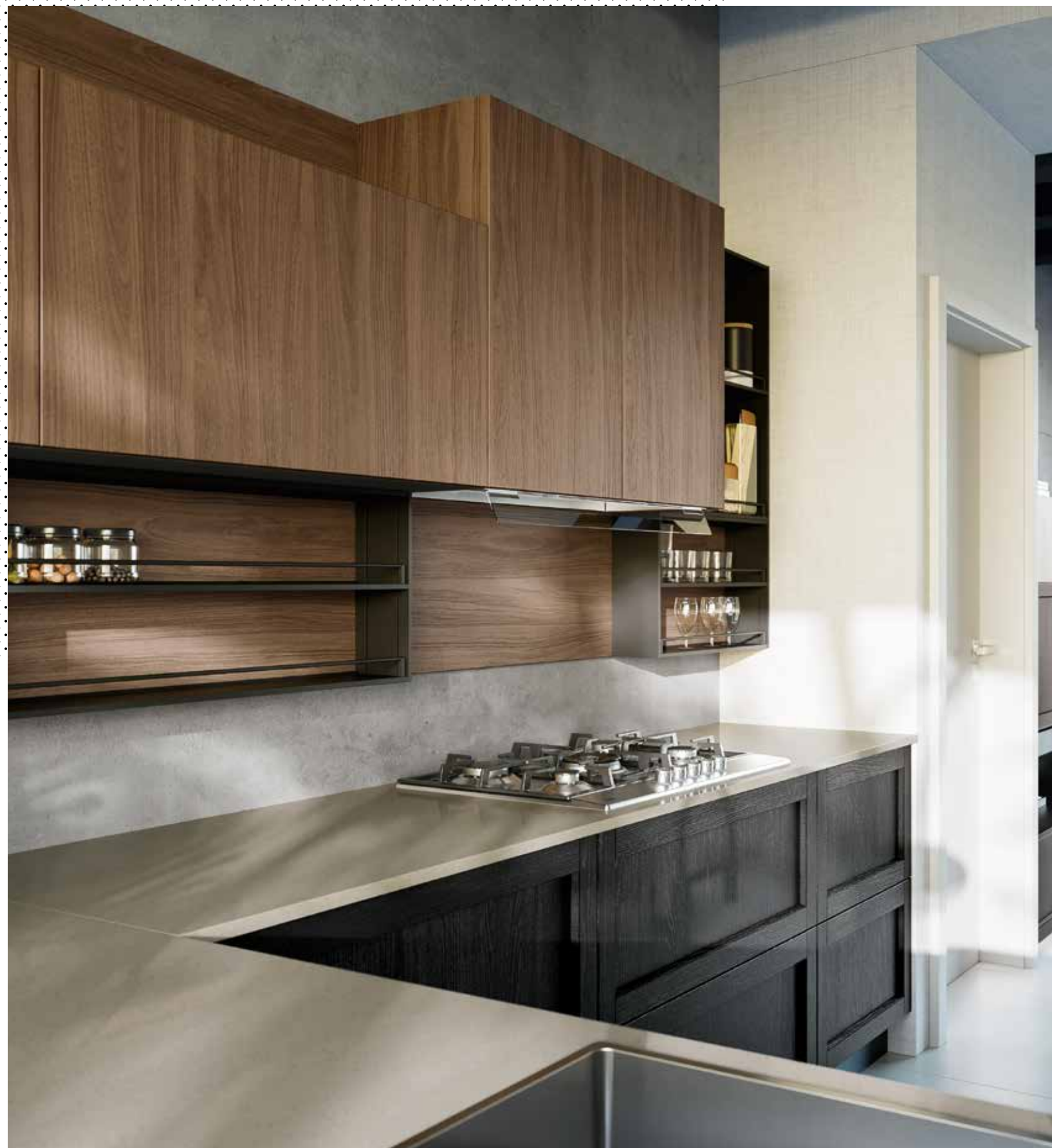


CUCINA AD ANGOLO CON ISOLA | CORNER KITCHEN WITH ISLAND



Le distanze fra gli elementi sono fondamentali. Fra basi e pensili devi aver lo spazio per lavorare in comodità. Fra mobili posti "a binario", come quelli fronteggiati da un'isola, devi poter passare e aprire le ante. La giusta distanza è di 120 cm, esattamente quella di due colonne standard.

The distances between the units are fundamental. Between base units and wall units you need space to work comfortably. Between parallel cabinets, such as those facing an island, you need to be able to move freely and open the doors. The right distance is 120 cm, exactly that of two standard tall units.



NOAH 02

Cerchi una cucina ben attrezzata che si distingua dalle solite? Noah 02 ha un ambiente che permette di articolare gli spazi con una soluzione a penisola e colonne separate.

Il piano per la preparazione dei cibi è in quarzo creta, materiale molto compatto e dunque resistente e naturalmente antibatterico. Per avere un top in ordine, scegli gli schienali Unit sottopensile di altezze diverse, in alluminio. La loro profondità ridotta agevola i tuoi movimenti. Lo schienale in melaminico poro aperto opaco noce cannella, riprende il materiale dei pensili e funge da elemento unificatore. Basi e colonne, invece, sono in laccato poro aperto opaco ardesia.

Are you looking for a well-accessorised kitchen that stands out from the norm? Noah 02 offers a context that allows you to organise spaces with a peninsula solution and separate tall units.

The countertop for food preparation is made of quarzo creta, a very compact and therefore resistant material, with natural anti-bacterial properties. For a tidy countertop, choose Unit under-cabinet aluminium back panels in different heights. Their reduced depth allows you to work more easily. The matte noce cannella open pore melamine of the back panel recalls the material of the wall units and acts as a connecting element. Base and tall units, instead, are shown here in matte ardesia open pore lacquer.

Basi e colonne / base and tall units: ardesia
Pensili e schienale / wall units and back panel: noce cannella
Top / countertop: quarzo creta
Elementi a giorno / open elements: Unit piombo
Maniglia e zoccolo / handle and plinth: piombo

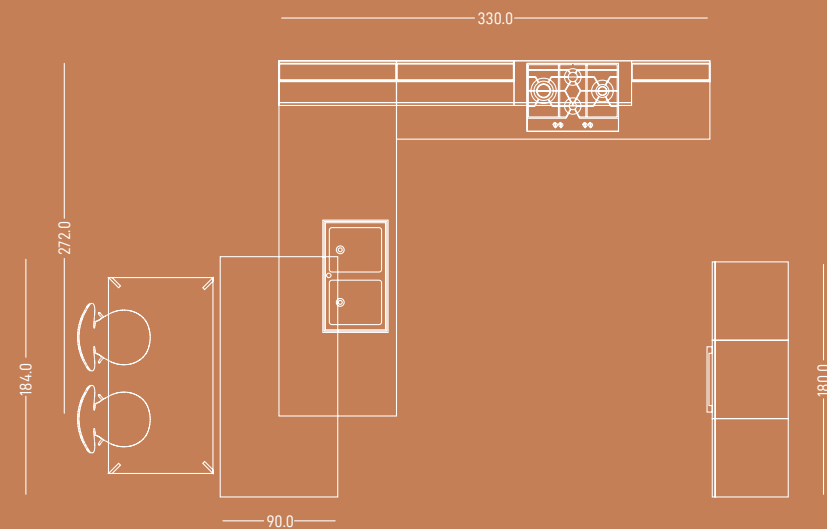




NOAH 02

Ami cucinare? Di certo apprezzerai il lavello attrezzato con taglieri, coltelli, vaschette forate, portacalici e vassoi e il miscelatore semiprofessionale con doccia orientabile. Per semplificare le scelte, invece, Prima Cucine può arredare anche il salotto in continuità, con lo stesso stile contemporaneo e le stesse finiture della cucina.

Do you love cooking? You will certainly appreciate the sink accessorised with chopping boards, knives, perforated trays, wine glass holders, trays and a semi-professional mixer tap with adjustable spray. To make your choice easier, Prima Cucine can also furnish the living room for a continuous look, in the same contemporary style and the same finishes as the kitchen.





Basi / base units: ardesia
Pensili / wall units: ardesia
Pensili ed elementi a giorno / wall units and open elements: noce cannella



NOAH 03

Anche in cucina la contemporaneità è fatta di unione fra elementi diversi. Prima Cucine lo capisce bene e così rende il più possibile trasversali i suoi moduli. In questa composizione, per esempio, ci sono le ante a telaio in melaminico poro aperto rovere naturale di Noah e i pensili sopra i fuochi con le ante lisce di Domino in melaminico poro aperto opaco resina lava, la stessa finitura del piano di lavoro e dello schienale.

I pensili sopra il lavello, accessoriati al loro interno con faretti a LED, hanno ante vetro standard acidato e telaio in alluminio brunito, disponibili sempre, abbinati a qualsiasi modello di cucina. La zona pranzo è composta dal tavolo Step e dalle sedie Tower grigio caldo.

Also in the kitchen, contemporary style is achieved by bringing together different elements. Prima Cucine understands this well and therefore makes its modules as transferable as possible. For example, this composition includes Noah frame doors in rovere naturale open pore melamine and wall units above the hob with Domino smooth doors in resina lava open pore melamine, with the same finish as the countertop and back panel.

The wall units above the sink, accessorised with LED spotlights, have standard frosted glass doors and a burnished aluminium frame, always available to match any kitchen model. The dining area has a Step table and warm gray Tower chairs.

Basi e colonne / base and tall units: rovere naturale
Pensili / wall units: resina lava
Pensili: vetro standard struttura brunito / vetro acidato
Wall units: standard glass and brunito frame / etched glass
Top e schienale / countertop and backpanel: resina lava
Elementi a giorno / open elements: Unit brunito
Gola e zoccolo / grip profile and plinth: brunito

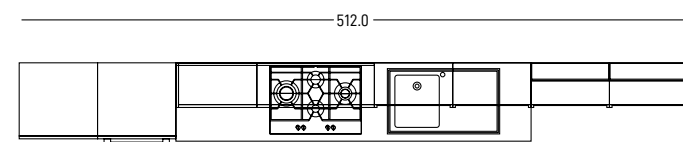




CUCINA LINEARE | LINEAR KITCHEN

NOAH 03

L'anta a telaio di Noah ha la presa integrata che ne agevola l'apertura e rende inutile la maniglia. Sempre all'insegna della praticità, decidi di utilizzare la barra portautensili sottopensile Cuby e gli schienali Unit con portarotoli, portabicchieri, portaspesie e vasetti, dotati di ringhiera antiribaltamento.



Noah frame doors have an integrated grip for easy opening and therefore do not require a handle. Always for practicality, you can decide to have a Cuby under-cabinet utensil bar and Unit back panels with a roll holder, glass holder, spice rack and jars, fitted with an anti-tip rail.





Basi e pensili / base and wall units: ardesia



NOAH 04

Noah 04, con l'abbinata ante a telaio, legno e metallo è fedele allo stile industrial, con un tocco più classico dato dalle maniglie. Il legno si trova nelle basi in laccato poro aperto opaco ghiaia, nei pensili in melaminico poro aperto rovere cenere, nei ripiani rovere cenere di Graphic, usata sia come libreria sia come ripiani sopra i forni. Il metallo tinta piombo compare nelle ante vetro e nelle spalle a parete di Graphic e la doppia unione si trova sia nelle sedie Sammy in metallo con seduta laccata in tinta sia nel tavolo Step.

E se ti chiedi come potrebbe essere Noah 04 versione salotto, gira qualche pagina. Libreria e pensili accompagnano, con lo stesso gusto, la transizione da cucina a spazio relax.

With combined wood and metal frame doors, Noah 04 is true to industrial style, with a more classic look provided by handles. Wood is present in base units in ghiaia open pore lacquer, in wall units in rovere cenere open pore melamine, and in Graphic rovere cenere shelves, used as bookshelves or shelves above the ovens. Lead-coloured metal is featured in Graphic glass doors and side panels and the dual combination can be found in metal Sammy chairs with a lacquered seat in the same colour, also for the Step table.

And if you are wondering what the Noah 04 living room version is like, turn a few pages. Book shelves and wall units accompany the transition from the kitchen to the relaxation area in the same style.



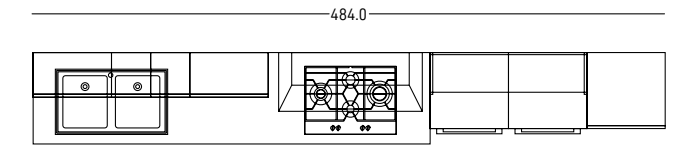
Basi e colonne / bases and tall units: ghiaia
 Pensili / wall units: rovere cenere
 Pensili: vetro standard struttura piombo / vetro retinato
 Wall units: standard glass and piombo frame / wired glass
 Top e schienale / countertop and backpanel: ossido dark
 Elementi a giorno / open elements: Graphic piombo e rovere cenere
 Gola e zoccolo / grip profile and plinth: piombo





Nonostante la presa integrata nell'anta di Noah, se lo desideri, puoi aggiungere le maniglie anche in questo modello. E per evidenziare lo stile industrial, puoi richiedere le ante vetro retinato. Riprendono l'effetto della rete metallica a maglia quadra, classica per i lucernai dei garage.

Despite the integrated grip on Noah doors, if you require, you can also add handles to this model. And to highlight its industrial style, you can request wired glass doors. They replicate the square metallic mesh effect, a classic for garage skylights.





Basi / bases units: ghiaia
Pensili / wall units: rovere cenere



NOAH 05

Open space con cucina, zona pranzo e zona relax. Eccoti Noah 05!
Con i semplici schienali Unit in metallo come protagonisti, crei una composizione originale con tanto spazio per mantenere tutto in ordine e a portata di mano. E con le basi in laccato poro aperto opaco bianco candido, che avanzano leggermente rispetto al muro, ottieni un piano di lavoro più profondo e quindi maggiore comodità per cucinare.

Un consiglio per attrezzare il top in Fenix® nero Ingo: un piano cottura a induzione, per una cucina più attenta ai consumi e tecnologica, con cappa anticondensa interna ai pensili in laccato UV super matt nero assoluto. Completano l'area pranzo il tavolo Space e le sedie Shark.

An open space with a kitchen, dining area and relaxation area. Here is Noah 05!
With simple metal Unit back panels as protagonists, you can create an original composition with plenty of space to keep everything tidy and at your fingertips. And with base units in bianco candido open pore lacquer, slightly projecting from the wall, you can have a deeper countertop so that cooking operations are made easier.

A tip for accessorising the nero Ingo Fenix® countertop: for a kitchen more focused on energy consumption and technology, choose an induction hob, with a condensate hood inside the wall units in nero assoluto super matt UV lacquer.
The Space table and Shark chairs complete the dining area.



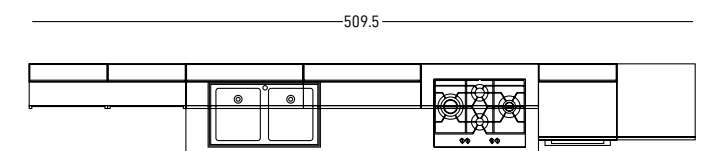
Basi e colonne / base and tall units: bianco candido
Pensili / wall units: nero assoluto
Pensili: vetro Lux struttura piombo / vetro fumé
Wall units: Lux glass door with a lead-aluminium frame / black tinted glass
Top e schienale / countertop and backpanel: Fenix® nero Ingo
Elementi a giorno / open elements: Unit piombo
Maniglia e zoccolo / handle and plinth: piombo





L'anta vetro Lux, con telaio in alluminio piombo, diventa più elegante con il vetro fumé nero, scelta saggia perché mette in mostra, ma non troppo. Passando all'area relax dell'open space, la libreria Graphic, montata sottopensile, si trasforma in un mobile originale e pratico.

Lux glass doors, with a lead-aluminium frame, become more elegant with black tinted glass, a wise choice that enhances without excess. Moving to the relaxation area in the open space, the Graphic bookshelf, fitted in the under-cabinet position, turns into an original and practical unit.



Basi / base units: bianco candido
Pensili / wall units: nero assoluto
Elementi a giorno / open elements: Unit piombo



PARTE TECNICA

Technical sheets

**Un mix di finiture che ti permetteranno
di non lasciare nulla al caso.
Scopri le e crea la cucina che hai sempre
desiderato.**

A mix of finishes that will allow you to leave nothing to coincidence.
Check them out and create the kitchen you've always dreamed.

NOAH

Laccato poro aperto opaco / Matt open-pore lacquered



Bianco candido



Canvas



Ghiaia



Grigio pietra



Ardesia

Impiallacciato / Veneered

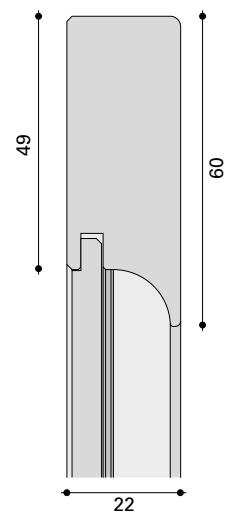


Rovere naturale

SPECIFICHE ANTA

Sezione anta

Door section



Anta formata da un telaio in massello di rovere o frassino laccato poro aperto sp. 22 mm ed un pannello in MDF impiallacciato rovere naturale oppure frassino laccato poro aperto.

Door consisting of a solid oak or ash lacquered open-pore lacquered ash frame th. 22 mm MDF panel faced with natural oak veneer or open-pore lacquered ash.

È espressamente vietata qualsiasi riproduzione,
copia o modifica anche parziale, del presente catalogo.
Any reproduction, representation or modification, in full or partly,
is expressly prohibited.

Prima Cucine S.r.l.
via dell'Artigianato, 12
35010 Trebaseleghe (PD)
T. +39 041 5899999
F. +39 041 5899991
C. F. - P.IVA 04985830282
www.primacucine.it
info@primacucine.it

PRIMA
CUCINE