

**interno27**

arredamenti

**MAYA**

Cucine classiche / Classic kitchens

**P R I M A**

CUCINE

**Prima Cucine S.r.l.**

via dell'Artigianato, 12  
35010 Trebaseleghe (PD)  
T. +39 041 5899999  
F. +39 041 5899991  
C. F. - P.IVA 04985830282  
www.primacucine.it  
info@primacucine.it

L'Azienda si riserva  
la facoltà di modificare,  
in qualunque momento  
e senza preavviso,  
le caratteristiche tecniche  
dei modelli illustrati  
nel presente catalogo.

The Company reserves  
the right to change,  
at any time and  
without prior warning,  
the technical specification  
of any product illustrated  
in this catalogue.

**Nelle prossime pagine è probabile  
che incontrerai la tua cucina o elementi  
che la andranno a comporre. È una scelta  
importante che ti porterà a immaginare  
nuove prospettive e concretizzare sogni  
finora sussurrati.**

**Serve esperienza. Noi l'abbiamo, da tempo.  
Prima Cucine nasce da imprenditori del settore  
per dare risposta a chi cerca una soluzione  
d'avvio, ovvero "accessibile", e moderna,  
bella e affidabile, ovvero "di qualità".  
E magari Made in Italy? Certo, lasciaci fare.**

On the following pages, you will probably find your kitchen or elements  
that will be used to create it. It's an important choice that will allow you to imagine  
new perspectives and make dreams, which have only entered been thoughts up to now, come true.

It takes experience. We have had plenty for a long time.  
Prima Cucine was founded by entrepreneurs in the industry to meet the needs of those looking  
for an initial solution, namely one that is "affordable" and modern, beautiful and reliable, in other words  
a quality kitchen. And possibly one "Made in Italy"? Of course, let us make it.

## MAYA È CLASSICA E VITALE NEL PRESENTE E NEL FUTURO.

Osserva le composizioni, segna cosa vorresti e ricorda:  
le scocche dei mobili e i singoli elementi sono trasversali  
a tutte le nostre proposte.

Le possibilità di combinazioni sono infinite.  
La tua Prima Cucine è all'orizzonte.

### MAYA IS CLASSIC AND VITAL IN THE PRESENT AND IN THE FUTURE.

Browse through the compositions, take note of what you would like and remember:  
the cabinet carcasses and individual elements can be used with all our solutions.

Countless combinations are available.  
Your Prima Cucine kitchen is waiting for you.

## INDICE COMPOSIZIONI | INDEX COMPOSITIONS



1  
p. 06 | 11



2  
p. 12 | 21



3  
p. 22 | 31



4  
p. 32 | 41



5  
p. 42 | 51

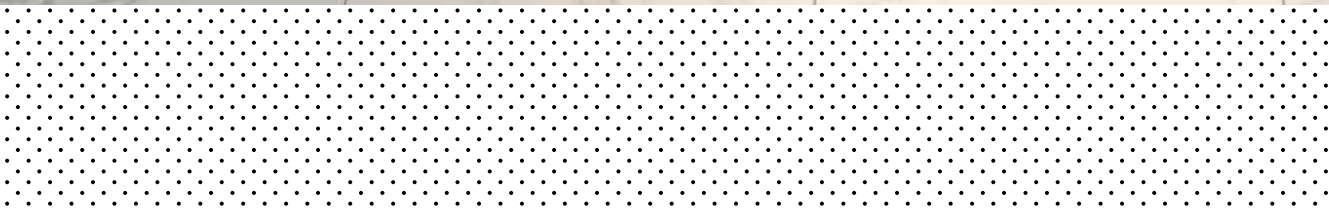
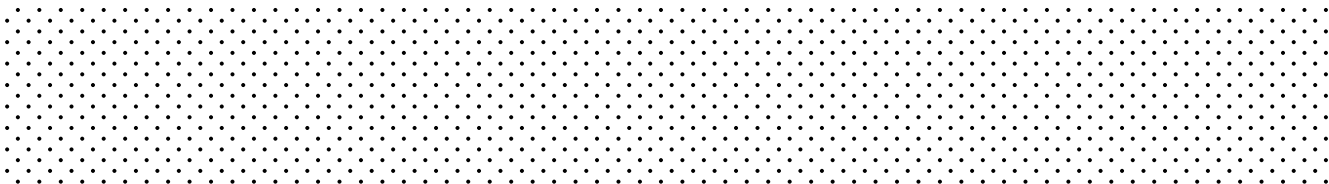
# MAYA

Cucine classiche / Classic kitchens

**Ami il calore delle cucine d'un tempo,  
con le ante a telaio possenti e i piani  
in pietra duraturi?**

**Maya è la tua scelta, un luogo  
di ritrovo e vita della famiglia.  
Le sue composizioni partono  
da un'anta con telaio in massello  
e pannello impiallacciato, entrambi  
frassino, laccati con venature in vista.**

Do you love the warm appeal of old-time kitchens with striking frame doors  
and long-lasting stone countertops?  
Maya is the choice for you, a place for gatherings and the heart of family life.  
Its compositions start with a solid wood frame door and a veneered panel, both  
in ash and lacquered with visible veining.



# MAYA 01

---

Il gusto classico di Maya 01 si coglie immediato dalle ante a telaio in laccato poro aperto opaco bianco candido e dai piani di lavoro e dagli schienali striati bianchi, che simulano la pietra. Si nota nella dinamicità data a volumi e proporzioni da basi e colonne montate perché risultino sporgenti rispetto al resto della composizione. In questo modo, ottieni anche una profondità maggiore nella zona dei fuochi.

Per rendere attuale la composizione, usa il tavolo Step e le sedie Sammy, e, per farla apparire più dinamica e moderna, prendi in prestito dal nostro modello Domino i pensili con anta liscia. Sono in melaminico poro aperto opaco rovere stone, come la mensola e il pannello sopra il lavello.

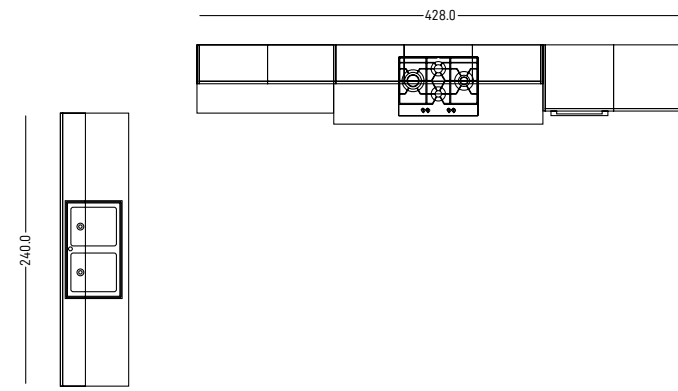
The classic style of Maya 01 is instantly noticeable in its frame doors in bianco candido open pore lacquer, countertops and striati bianchi back panels that look like stone. It can be found in the dynamic appeal of volumes and proportions, and in the assembled base and tall units that appear to project from the rest of the composition. As a result, greater depth can be achieved in the hob area.

To give the composition a more contemporary look, you can choose a Step table and Sammy chairs, whereas to make it seem more dynamic and modern, you can include wall units with a smooth door from the Domino kitchen model. They are shown here in matte rovere stone open pore melamine, like the shelf and the panel above the sink.

Basi e colonne / base and tall units: bianco candido  
Pensili e mensole / wall units and shelves: rovere stone  
Top e schienali / countertop and back panels: striato bianco  
Zoccolo / plinth: pvc bianco  
Maniglia / handle: brunito



DOPPIA CUCINE LINEARE | DOUBLE LINEAR KITCHEN



La cappa, elemento distintivo della cucina classica, è integrata all'interno del pensile così rende le linee più pulite e il gusto della composizione attuale e duraturo. Gli utensili sono invece ben visibili e a portata di mano, ordinati con la barra portautensili brunita. La luce Cut illumina la zona lavaggio.

The hood, a distinctive feature of the classic kitchen, is integrated into the wall unit, thus making its lines more clear-cut and giving the composition contemporary and long-lasting appeal. The utensils are clearly visible and at your fingertips, neatly positioned on the burnished utensil bar. A Cut light illuminates the sink area.



## MAYA 02

---

Ami il gusto classico, ma hai una cucina dalle dimensioni contenute? Si può fare! Lo dimostra Maya 02, completa di tavolo Step e sedie Shark. Ami il gusto classico e non vuoi rinunciare a certe moderne comodità? Hai ragione! Inserisci gli elettrodomestici per lo più nelle colonne e fai un uso misurato degli elementi in metallo. Qui ci sono le maniglie 535, il telaio in alluminio brunito dei pensili con ante vetro, lo schienale Unit. Con la grande cappa osiamo, rimanendo in equilibrio. È sì in metallo con un forte carattere industrial, ma la forma è classica.

E poi i colori: toni caldi. Laccato poro aperto opaco canvas per basi e colonne e melaminico poro aperto opaco rovere dark per i pensili.

Do you love classic style but have a kitchen with limited space? It can be done! Maya 02 proves it, with a Step table and Shark chairs.

Do you love classic style but don't want to go without certain modern comforts? You're right! Position most of the appliances in tall units and make moderate use of metal elements.

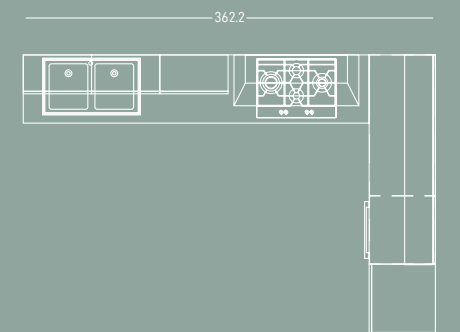
In this composition, you can see 535 handles, a burnished aluminium frame with glass doors, and a Unit back panel. The large hood is a bold yet balanced choice. Made of metal, it has powerful industrial appeal, but a classic shape.

And then there are the colours: warm shades. Matte canvas open pore lacquer for the base and tall units, and matte rovere dark open pore melamine for the wall units.



Basi e colonne / base and tall units: canvas  
Pensili: rovere dark - vetro standard e telaio brunito  
Wall units: rovere dark - standard glass and brunito frame  
Top e schienale / countertop and back panel: grey stone  
Mensole e pannello / shelves and panel: rovere dark  
Elementi a giorno / open elements: brunito Unit  
Maniglie e zoccolo / handles and plinth: piombo





La zona del lavello è caratterizzata da pensili con ante vetro standard, telaio in alluminio brunito e vetro retinato. Il loro stile metropolitano dà una sferzata di carattere alla composizione assieme all'elemento Unit portaspezie, che sfrutta lo spazio sotto al pensile, e alla vasca total black abbinata al miscelatore con doccino estraibile.

The sink area features wall units with standard glass doors with a burnished aluminium frame and wired glass. Their metropolitan style adds a burst of character to the composition along with the Unit spice rack, which exploits the space under the wall unit, and to the total black bowl coordinated with a mixer tap with pull-out spray.



Basi / base units: canvas  
Pensili: rovere dark  
Elementi a giorno / open elements: castoro  
Maniglie / handles: piombo





## MAYA 03

---

Un ambiente open space ampio dà la possibilità di articolare la cucina con originalità. In Maya 03 la struttura è a penisola e sfrutta delle basi sospese per simulare una madia, in perfetto stile classico, con tanto di vani aperti, creati con un inserto della libreria Graphic. L'amore per la tradizione si coglie anche dalle venature a vista del laccato poro aperto opaco bianco candido.

Per bilanciare e rinvigorire la scelta classica di una cucina bianca e perché rimanga attuale nel tempo, puoi usare il contrasto con alcuni tocchi scuri, come qui con il top, le maniglie 1410 e gli zoccoli, il metallo dei vani a giorno della libreria Graphic dal gusto metropolitano e della cappa.

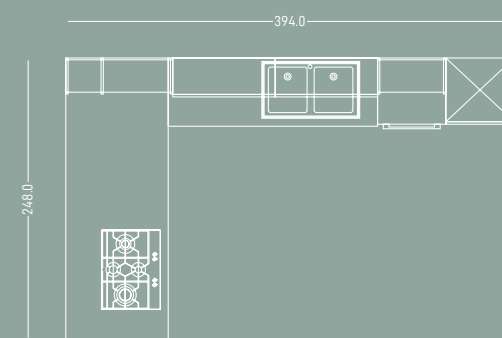
A wide, open space allows you to organise your kitchen with original appeal. Maya 03 has a peninsula layout and exploits suspended base units to look like a cupboard, in perfect classic style, with many open compartments created with a Graphic bookshelf insert. A love of tradition can also be seen in the visible veining of matte bianco candido open-pore lacquer.

To balance and revive the classic choice of a white kitchen that will remain up-to-date over time, you can add some contrasting dark touches, as in this composition, with the countertop, 1410 handles, plinths, a Graphic bookshelf with metal open compartments in metropolitan style, and the hood.

Basi, pensili e colonne / base, wall and tall units: bianco candido  
Top e schienale / countertop and back panel: quarzo lavica  
Mensole e pannello / shelves and panel: rovere sbiancato  
Elementi a giorno: libreria graphic struttura brunito  
Open elements: Graphic bookshelf with brunito frame  
Maniglia e zoccolo / handles and plinth: brunito







La libreria Graphic compare ben tre volte nella composizione, utilizzata in diverse altezze per spezzare il ritmo dei moduli chiusi, con le sue spalle in metallo appese al muro e le mensole in rovere sbiancato. Il piano di lavoro e il fianco della penisola sono in quarzo, finitura lavica lucida.

The Graphic bookshelf features three times in the composition, used at different heights to add variety to the closed modules, with wall-mounted metal side panels in bleached oak. The countertop and side panel of the peninsula are in quartz with a glossy lavica finish.





Basi e pensili / base and wall units: bianco candido  
Mensole e pannello / shelves and panel: rovere sbiancato  
Maniglie / handles: brunito



## MAYA 04

---

Con Maya 04 oltre all'anta con telaio in frassino massello, ai toni chiari, qui il laccato poro aperto opaco canvas, e alle maniglie dalla presa importante come le 535, aggiungi altri elementi distintivi di uno stile classico. Scegli la modanatura decorativa posta a chiusura di colonne e pensili; l'anta Maya in versione inglesina per esibire i pezzi al suo interno; il piano di lavoro e lo schienale in un raffinato laminato Nero Marquinia; la cappa Arena, disponibile in ogni finitura colore del modello Maya.

Se vuoi aggiungere un tocco di contemporaneità, usa elementi come il tavolo Space e le sedie Tower o la versatile libreria Graphic, qui con mensole rovere corteccia e struttura in metallo brunito.

With Maya 04, in addition to the solid ash frame door in light shades, here in matte canvas open pore lacquer and handles with a firm grip such as 535 handles, you can include other distinctive features of classic style. Choose the decorative moulding positioned at the end of tall and wall units; the lattice version of the Maya door for displaying objects inside; the countertop and back panel in refined Nero Marquinia laminate; the Arena hood, available in all the colour finishes for the Maya kitchen model.

If you want to add a contemporary touch, use elements such as a Space table and Tower chairs or a versatile Graphic bookshelf, shown here with rovere corteccia shelves and burnished metal frame.

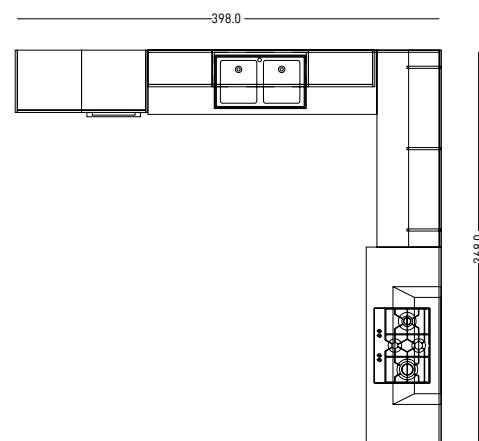




Basi, pensili e colonne / base, wall and tall units: canvas  
Top e schienale / countertop and back panel: Nero Marquina  
Elementi a giorno: libreria Graphic struttura brunito  
Open elements: Graphic bookshelf with brunito frame  
Mensola / mensola: rovere corteccia  
Maniglie e zoccolo / handles and plinth: brunito

Con la libreria Graphic, usata come mensole a vista, inserisci un elemento che sdrammatizza e alleggerisce la tua cucina e ottieni parecchio spazio aggiuntivo per riporre. Montando invece in avanti le basi della zona fuochi, aumenti l'area di lavoro e dai movimento e dinamicità ai volumi.

With the Graphic bookshelf, used as visible shelves, you can add an element that minimises and gives a lighter touch to your kitchen to obtain a large amount of extra space for storing things. By mounting the base units of the hob area in a more projecting position, you can increase the work area while adding variety and dynamic appeal to volumes.







## MAYA 05

---

Sei fra chi ama l'eleganza intramontabile e la semplicità del calore familiare ispirate da una cucina classica? Maya 05 è il tuo tipo di composizione! I caratteristici toni chiari sono qui estesi con il laccato poro aperto opaco bianco candido su basi, pensili e colonne e con lo striato grigio sul top e sul suo schienale.

Come vedi, la cucina lineare non risulta affatto banale se la movimenti con un gioco di volumi. All'avanzamento della zona cottura, che rende più profondo il suo piano di lavoro, aggiungi una nicchia all'altezza della cappa di aspirazione, e sottolineala con un tono scuro, ma caldo, in melaminico poro aperto opaco rovere dark. Per l'area pranzo, il tavolo Step e le sedie Joel.

Are you someone who loves the timeless elegance and the simplicity of family warmth inspired by a classic kitchen? Maya 05 is the type of composition for you! Characteristic light colours are extended here with matte bianco candido open pore lacquer for base, wall and tall units and with striato grigio for the countertop and its back panel.

As you can see, the linear kitchen is by no means ordinary when you add variety with an interplay of volumes. In addition to the projecting hob area, which provides a deeper countertop, you can add a niche at the height of the suction hood and highlight it with a dark yet warm colour in matte rovere dark open pore melamine. A Step table and Joel chairs are ideal for the dining area.



CUCINA LINEARE | LINEAR KITCHEN

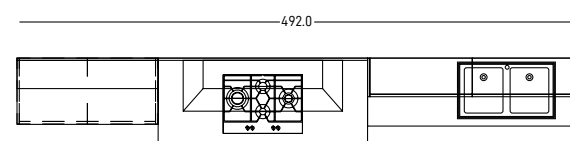


Basi, pensili e colonne / base, wall and tall units: bianco candido  
Top e schienale / countertop and back panel: striato grigio  
Pannello e mensola / panel and shelf: rovere dark  
Maniglia / handle: inox  
Zoccolo / plinth: bianco



Maya 05 sviluppa forme semplici e lineari, mantenute tali da una scelta come la struttura con inglesina e anta vetro, fatta per alleggerire il volume dei pensili. Qui sotto, dettaglio della mensola in rovere dark, inserita nella nicchia sopra la zona cottura, per ottenere un ulteriore spazio d'appoggio.

Maya 05 is created with simple linear shapes, maintained by choosing a layout with lattice glass doors, designed to lighten the volume of the wall units. Below is a detail of the rovere dark shelf, inserted in the niche above the hob area in order to obtain additional storage space.





# PARTE TECNICA

Technical sheets

**Un mix di finiture che ti permetteranno  
di non lasciare nulla al caso.  
Scopri le e crea la cucina che hai sempre  
desiderato.**

A mix of finishes that will allow you to leave nothing to coincidence.  
Check them out and create the kitchen you've always dreamed.

# MAYA

Laccato poro aperto opaco / Matt open-pore lacquered



Bianco candido



Canvas

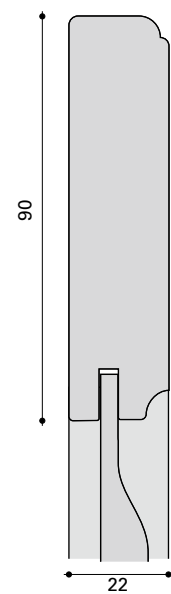


Ghiaia

## SPECIFICHE ANTA

### Sezione anta

Door section



**Anta spessore 22 mm con telaio in massello di frassino e pannello in MDF impiallacciato frassino laccato poro aperto.**

Door th. 22 with solid ash frame and MDF panel faced with open pore lacquered ash veneer.

È espressamente vietata qualsiasi riproduzione,  
copia o modifica anche parziale, del presente catalogo.  
Any reproduction, representation or modification, in full or partly,  
is expressly prohibited.

**Prima Cucine S.r.l.**

via dell'Artigianato, 12  
35010 Trebaseleghe (PD)  
T. +39 041 5899999  
F. +39 041 5899991  
C. F. - P.IVA 04985830282  
[www.primacucine.it](http://www.primacucine.it)  
[info@primacucine.it](mailto:info@primacucine.it)

