

**interno27**

arredamenti

**HERA**

**Cucine moderne / Modern kitchens**

**P R I M A**

CUCINE

**Prima Cucine S.r.l.**

via dell'Artigianato, 12  
35010 Trebaseleghe (PD)  
T. +39 041 5899999  
F. +39 041 5899991  
C. F. - P.IVA 04985830282  
www.primacucine.it  
info@primacucine.it

L'Azienda si riserva  
la facoltà di modificare,  
in qualunque momento  
e senza preavviso,  
le caratteristiche tecniche  
dei modelli illustrati  
nel presente catalogo.

The Company reserves  
the right to change,  
at any time and  
without prior warning,  
the technical specification  
of any product illustrated  
in this catalogue.

**Nelle prossime pagine è probabile  
che incontrerai la tua cucina o elementi  
che la andranno a comporre. È una scelta  
importante che ti porterà a immaginare  
nuove prospettive e concretizzare sogni  
finora sussurrati.**

**Serve esperienza. Noi l'abbiamo, da tempo.  
Prima Cucine nasce da imprenditori del settore  
per dare risposta a chi cerca una soluzione  
d'avvio, ovvero "accessibile", e moderna,  
bella e affidabile, ovvero "di qualità".  
E magari Made in Italy? Certo, lasciaci fare.**

On the following pages, you will probably find your kitchen or elements  
that will be used to create it. It's an important choice that will allow you to imagine  
new perspectives and make dreams, which have only entered been thoughts up to now, come true.

It takes experience. We have had plenty for a long time.  
Prima Cucine was founded by entrepreneurs in the industry to meet the needs of those looking  
for an initial solution, namely one that is "affordable" and modern, beautiful and reliable, in other words  
a quality kitchen. And possibly one "Made in Italy"? Of course, let us make it.

## HERA È MODERNA, PULITA E INTRAPRENDENTE.

Osserva le composizioni, segna cosa vorresti e ricorda:  
le scocche dei mobili e i singoli elementi sono trasversali  
a tutte le nostre proposte.

Le possibilità di combinazioni sono infinite.  
La tua Prima Cucine è all'orizzonte.

### HERA IS MODERN, SIMPLE AND RESOURCEFUL.

Browse through the compositions, take note of what you would like and remember:  
the cabinet carcasses and individual elements can be used with all our solutions.  
Countless combinations are available.

Your Prima Cucine kitchen is waiting for you.

## INDICE COMPOSIZIONI | INDEX COMPOSITIONS



1  
p. 06 | 11



2  
p. 12 | 21



3  
p. 22 | 29



4  
p. 30 | 39



5  
p. 40 | 49

# HERA

**Cucine moderne / Modern kitchens**

**Hera ti propone una cucina moderna con un'anta liscia e maniglia in metallo integrata, piombo o inox.**

**Le sue composizioni amano lo spazio e soluzioni con tocchi ricercati, rimanendo concrete.**

**Tanto melaminico, scelta conveniente, o laccato UV super matt, più stilosa, con ben 27 finiture in tutto.**

Hera offers you a modern kitchen with smooth doors and metal integrated handles, with a piombo or inox finish. Its compositions favour space and solutions with refined touches while remaining practical.

A wide selection of melamine, an affordable choice, or super matt UV lacquer, for a more stylish look, with a total of 27 available finishes.



# HERA 01

Hera 01 è una cucina moderna con ritmo e carattere. Lo vedi nella contrapposizione dei colori, il neutro resina bronzo di basi e top e il deciso amarone di colonne e pensili. I primi creano un effetto monolite centrale all'altezza dell'isola, i secondi rendono snello e grintoso l'insieme. La leggerezza è assicurata dagli schienali Unit, in finitura piombo. Usali per attrezzare lo spazio. Puoi comporli a piacere, con ripiani a diverse altezze.

Il carattere della composizione va oltre l'estetica. Per esempio, con i materiali. Il laccato UV super matt, ovvero molto opaco, di colonne e pensili punta alla pulizia impeccabile, il laminato dei top alla robustezza e il melaminico poro aperto opaco delle basi alla convenienza, oltre a essere pratico e resistente.

Hera 01 is a modern kitchen offering variety and character. This can be seen in its contrasting colours, neutral resina bronzo for base units and countertops and the bold amarone shade for tall and wall units. The former create a single-unit effect at the height of the island, whereas the latter make the overall ensemble streamlined and bold. Lightness is ensured thanks to Unit back panels with a piombo finish. You can use them to accessorise the space. You can arrange them as you require, with shelves at different heights.

The character of the composition offers much more than aesthetic appeal. For example, with materials. The super matt UV lacquer, i.e. extra matte, of tall and wall units is based on perfect simple elegance, whereas the laminate of countertops is focused on sturdiness and the matte open pore melamine of base units on affordability, as well as practicality and durability.

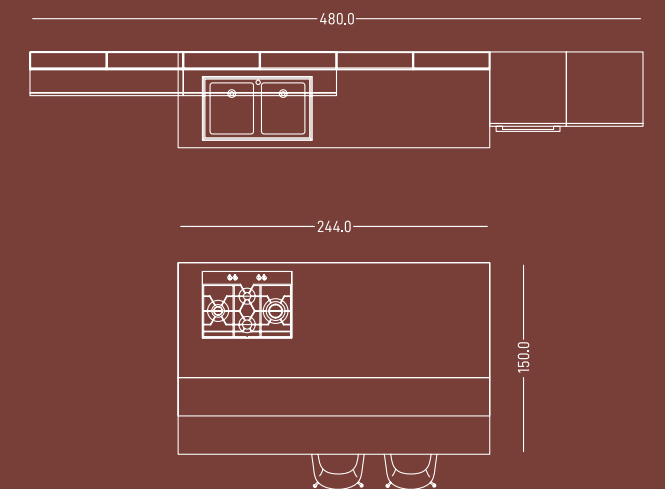


Basi e top / base units and countertop: resina bronzo  
Colonne e pensili / tall and wall units: amarone  
Piano snack / snack top: rovere stone  
Maniglia e zoccolo / handle grip and plinth: piombo



**Spazi eleganti sì, ma anche pratici. Per lavorare comodamente in cucina, attrezza bene gli spazi, per esempio con cassetti e cestoni messi nei punti giusti e accessorati, per garantire un posto a ogni utensile.**

Elegant yet practical spaces. To work comfortably in the kitchen, you need to equip spaces well. For example, with drawers and deep drawers positioned in the right places and accessorised to ensure that all utensils are in the right place.





## HERA 02

---

Con Hera 02, hai una cucina lineare che sfrutta tutta l'altezza disponibile con una riga supplementare di pensili in laccato UV super matt nero assoluto sopra a quelli in melaminico poro aperto opaco rovere stone. Il rigore dei colori scuri è mantenuto con i dettagli della maniglia integrata nell'anta e gli zoccoli finitura piombo e con il top in Fenix® nero Ingo, materiale dalla superficie estremamente opaca, anti-impronta e setoso al tatto.

Puoi completare la composizione open space con salotto integrato, perfetta per spazi contenuti, con il tavolo Step, le sedie Joel e le basi sospese, montate come mobile da salotto, che riprendono la finitura nero assoluto.

With Hera 02, you have a linear kitchen that exploits the full height available with an additional line of wall units in nero assoluto super matt UV lacquer above those in rovere stone open pore melamine. The rigour of dark colours is maintained with the details of the handle integrated in the door, plinths with a piombo finish and the nero Ingo Fenix® countertop, a material with an extremely matte surface, which is anti-fingerprint and silky to the touch.

You can complete the open-space composition with an integrated living room. It is ideal for limited spaces, with a Step table, Joel chairs and suspended base units, assembled as living room furniture, which replicate the nero assoluto finish.

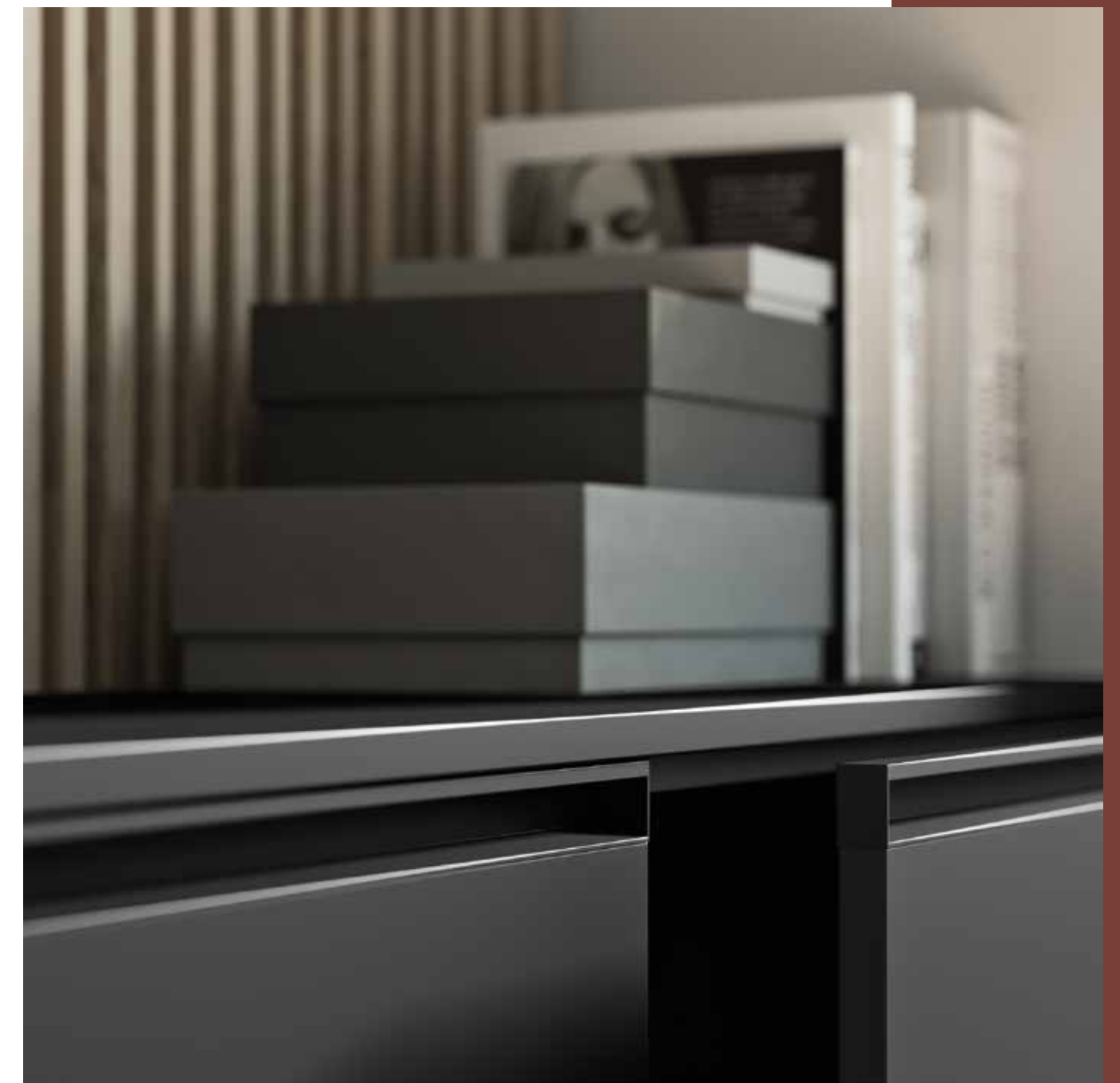
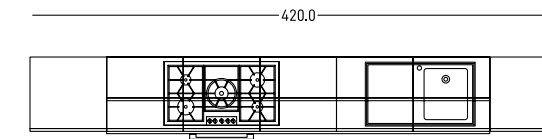






**Le luci sono essenziali per cucinare. I profili LED Cut illuminano alla perfezione la zona operativa racchiusa fra le colonne. Sono installati a incasso nel fondo dei pensili. Nell'altra immagine, un dettaglio della maniglia di Hera che, integrandosi perfettamente nell'anta, offre una presa salda e confortevole.**

Lights are essential for cooking. Cut LED profiles perfectly illuminate the functional area situated between tall units. They are recessed into the bottom of wall units. The other picture shows a detail of the Hera handle grip that blends perfectly into the door, providing a firm and comfortable grip.





Basi / base units: nero assoluto



# HERA 03

---

Qual è l'aspetto rilevante della cucina? La convivialità! Se anche tu la pensi così, prendi spunto da Hera 03. È una composizione dove la zona living si fonde con quella della cucina, in particolare con l'area tecnica, quasi mimetizzata fra colonne con dispensa e frigoriferi e forni posti in posizione rialzata sulle basi.

Una composizione, soprattutto, che si amplia sull'esteso piano snack in appoggio all'isola, realizzato in laminato poro aperto opaco olmo cenere, completato dagli sgabelli Joel. Per rendere la convivialità più intensa, sono collocati sull'isola anche il piano cottura a induzione e il lavello con vasca in Cristalite®, robusta, antibatterica e facile da pulire. Tutto in total look black.

What is the most important aspect of the kitchen? Conviviality! If you agree, then be inspired by Hera 03. In this composition, the living area merges with the kitchen area, especially with the functional area, which is almost concealed between tall units with a pantry, refrigerators and ovens situated in a raised position on base units.

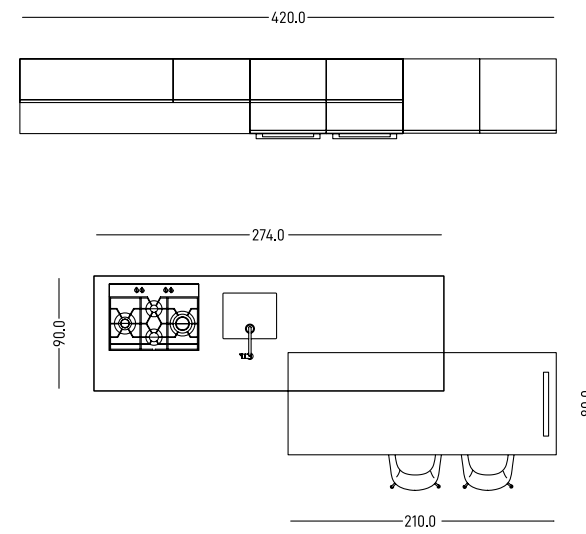
In particular, this composition extends thanks to the long snack top resting on the island, in matte olmo cenere open pore laminate, complemented with Joel stools. For a more enjoyable convivial atmosphere, the induction hob and sink with a Cristalite® bowl, which is sturdy, antibacterial and easy to clean, are positioned on the island. All with a total black look.



Basi isola / island base units: blacky  
Basi a parete / wall-mounted base units: grigio matt  
Pensili / wall units: olmo cenere  
Colonne / tall units: grigio matt  
Top / countertop: blacky  
Piano snack / snack top: olmo cenere  
Zoccolo e maniglia / plinth and handle grip: piombo



## HERA 03



Il supporto Pocket per la penisola è formato da un telaio in metallo verniciato in finitura piombo con pannello interno blacky spesso 18 mm. Questo è in tinta con le ante melaminico poro aperto opaco olmo cenere dei pensili, visibili nella pagina accanto, dove definiscono un'area dal gusto ibrido fra zona cottura e living.

The Pocket support for the peninsula consists of a painted metal frame with a piombo finish and an 18 mm thick internal panel with a blacky finish. The latter is in the same colour as the matte olmo cenere open pore melamine of the wall units, illustrated on the opposite page, where they define a hybrid area between the hob and the living space.



## HERA 04

---

Un open space con living completo di zona cottura, pranzo e relax. È Hera 04. Per dare un'impressione di maggior spazio, usa pochi toni colore, neutri e tendenti al chiaro. Qui, i top sono in Fenix® grigio antrim e le basi nell'innovativo laccato UV super matt grigio ferro, resistente a graffi, abrasioni e prodotti chimici, morbido al tatto, facile da pulire.

Queste superfici hanno un'azione igienizzante: contengono ioni d'argento dalle proprietà antisettiche che impediscono il proliferare dei batteri. Per riscaldare l'insieme, infine, inserisci un tocco che ricorda le venature del legno con il melaminico poro aperto opaco noce carruba di pensili e colonne.

An open-space kitchen and living area, including a hob, dining and relaxation area. This is Hera 04. To create an impression of extra space, use only a few shades of colour, neutral and rather pale. The countertops in this composition are in grigio antrim Fenix® and the base units are in innovative grigio ferro super matt UV lacquer, which is resistant to scratches, abrasion and chemical products, soft to the touch and easy to clean.

These surfaces have a sanitizing effect: they contain silver ions with antiseptic properties that prevent the spread of bacteria. Finally, to give warm appeal to the overall effect, you can add a touch reminiscent of wood with matte noce carruba open pore melamine for wall and tall units.



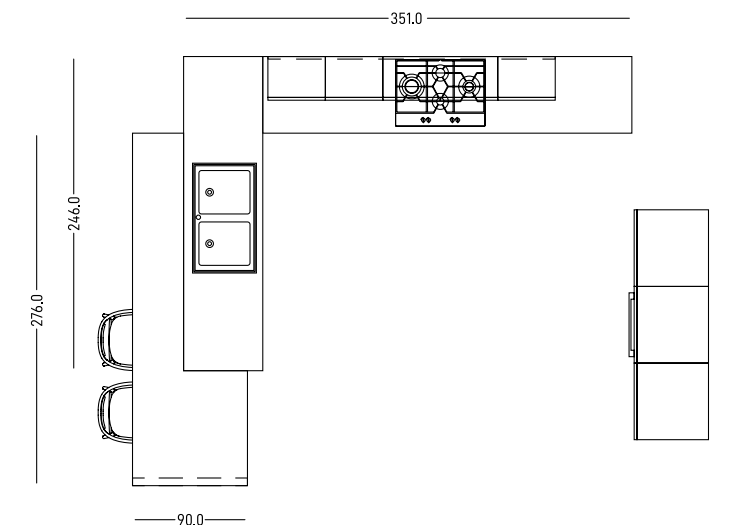
Basi / base units: grigio ferro  
Pensili e colonne / wall and tall units: noce carruba  
Top e schienali / countertop and back panel: grigio atrim Fenix®  
Maniglie e zoccolo / handles and plinth: piombo



## HERA 04

Nella pagina a fianco il piano che fuoriesce dalla penisola poggia sul supporto Sled in metallo verniciato, finitura piombo, in tinta con zoccoli e maniglia integrata nell'anta. È l'unica nota scura che interrompe l'effetto monocromatico ottenuto da basi grigio ferro e top in Fenix® grigio antrim.

On the opposite page, the countertop extends from the peninsula while resting on the Sled painted metal support with a piombo finish, in the same colour as the plinths and the handle integrated in the door. It is the only dark detail that interrupts the monochrome effect obtained with grigio ferro base units and a grigio antrim Fenix® countertop.





Basi / base units: grigio ferro  
Pensili / wall units: noce carruba  
Elementi a giorno / open elements: noce carruba  
Maniglie / handle grips: piombo



## HERA 05

Una composizione dedicata a chi ama cucinare. È un open space con zona pranzo e living, ma lo spazio cucina è preponderante. Una struttura a golfo come questa ti dà libertà di movimento, dalle colonne dispensa con frigorifero ai piani per le preparazioni e quindi al lavaggio, per poi passare alla cottura, con fuochi e forni vicini.

Vuoi rendere l'ambiente sobrio ed elegante? Scegli superfici in laccato UV super matt, qui in finitura grigio fumo per basi e colonne, l'effetto pietra di piani di lavoro e schienali in laminato silvermine e quello legno dai toni neutri dei pensili in melaminico poro aperto opaco acacia. Completa l'insieme con scelte lineari per l'area pranzo come il tavolo Space e le sedie Sammy.

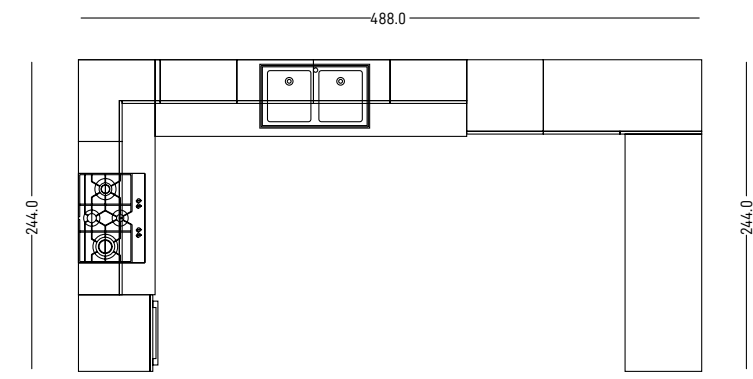
A composition for those who love cooking. An open space with a dining and living area, but where the kitchen area is predominant. A U-shaped layout like this one allows you to move freely from tall storage units with a refrigerator to countertops for food preparation and then washing and cooking, with the hob and ovens situated nearby.

Do you want a sober and elegant environment? Choose surfaces in super matt UV lacquer, shown here with a grigio fumo finish for base and tall units, stone-effect countertops and back panels in silvermine laminate, and wood-effect wall units in neutral shades of matte acacia open pore melamine. Complete the overall ensemble with linear choices for the dining area, such as the Space table and Sammy chairs.

Basi e colonne / base and tall units: grigio fumo  
Pensili / wall units: acacia  
Top e schienale / countertop and back panel: silvermine  
Elementi a giorno / open elements: Unit piombo  
Zoccolo e maniglia / plinth and handle: piombo







Con gli schienali Unit puoi sfruttare anche la zona sotto i pensili grazie alla loro profondità ridotta che lascia spazio ai tuoi movimenti e ti fa avere tutto a portata di mano, con ringhiera antiribaltamento per barattoli e simili. Nella pagina a fianco, focus sul piano operativo aggiuntivo posto sotto la finestra.

With Unit back panels, you can exploit the area under wall units thanks to their reduced depth, which leaves space for you to work and allows you to have everything at your fingertips, with an anti-tip rail for jars, etc. On the opposite page, the focus is on the functional countertop positioned under the window.



Basi / base units: grigio fumo  
Pensili / wall units: acacia  
Elementi a giorno / open elements: acacia  
Schienale / back panel: silvermine  
Maniglia / handle: piombo



# PARTE TECNICA

Technical sheets

**Un mix di finiture che ti permetteranno  
di non lasciare nulla al caso.  
Scopri le e crea la cucina che hai sempre  
desiderato.**

A mix of finishes that will allow you to leave nothing to coincidence.  
Check them out and create the kitchen you've always dreamed.

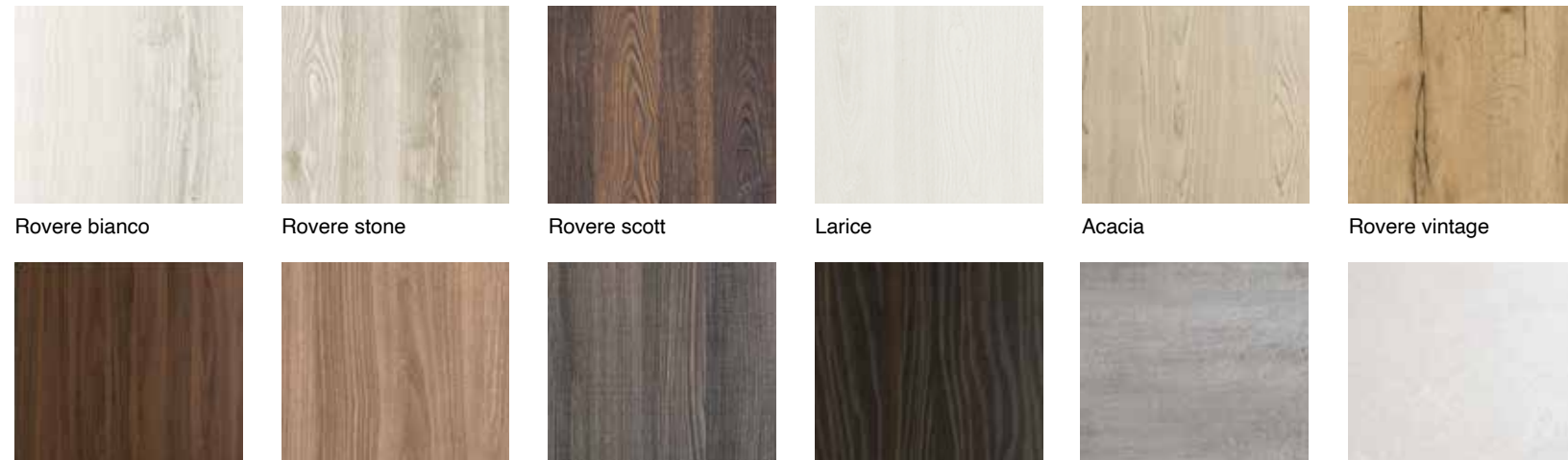
# HERA

## Melaminico liscio opaco / Melamine matt plain



Bianco matt    Grigio matt    Canapa matt    Castoro matt    Grafite matt

## Melaminico poro aperto opaco / Melamine matt open pore



Rovere bianco    Rovere stone    Rovere scott    Larice    Acacia    Rovere vintage  
 Noce carruba    Noce cannella    Olmo cenere    Rovere dark    Cemento    Whitey



Silvermine    Blacky    Carbomine    Resina lava    Resina bronzo

## Laccato UV super matt / UV super matt lacquered



Bianco polare    Grigio ferro    Grigio fumo    Nero assoluto    Amarone

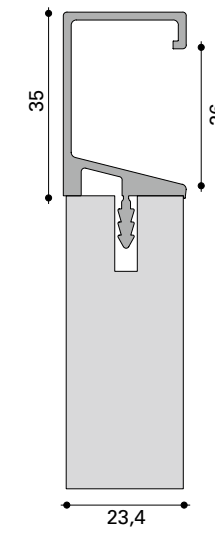
## Maniglia Hera finiture disponibili / Finishes available for the Hera handle



Inox    Piombo

## SPECIFICHE ANTA

### Sezione anta Door section



**Frontale spessore 22 mm in particelle di legno o MDF rivestito in melaminico o laccato UV super matt con bordo dritto e presa maniglia integrata in metallo finitura piombo o inox.**

Front panel, Th. 22 mm, made of wood particleboard or melamine faced MDF or super matt UV lacquered with straight edge and integrated metal handle grip with lead or stainless steel finish.



È espressamente vietata qualsiasi riproduzione,  
copia o modifica anche parziale, del presente catalogo.  
Any reproduction, representation or modification, in full or partly,  
is expressly prohibited.

**Prima Cucine S.r.l.**  
via dell'Artigianato, 12  
35010 Trebaseleghe (PD)  
T. +39 041 5899999  
F. +39 041 5899991  
C. F. - P.IVA 04985830282  
[www.primacucine.it](http://www.primacucine.it)  
[info@primacucine.it](mailto:info@primacucine.it)

