



interno27

arredamenti

Nella cucina Maryland c'è tutto il calore e l'intimità che deve avere la cucina nell'armonia dell'intera casa, per diventare lo spazio privilegiato della vita familiare.

The Maryland kitchen has all the warmth and intimacy the kitchen must provide within the home's overall harmony, to become the favourite location for family life.

MARYLAND

 **SPAR**
cucine

interno **27**

arredamenti

 **SPAR**
cucine

Gesti di tutti i giorni,
oggetti quotidiani:
Maryland interpreta
l'ambiente cucina con
ricercata semplicità.

Routine tasks,
everyday objects:
Maryland interprets
the kitchen with
refined simplicity.

Una doppia anima

L'ambiente è lo stesso, ma i modi per declinarlo sono infiniti, tanti quanti sono le persone che quell'ambiente devono vivere e utilizzare ogni giorno. Maryland, quindi, ha soluzioni che permettono ad ognuno di costruire l'ambiente intorno ai propri ritmi funzionali e abitativi, alle proprie scelte estetiche, alle proprie prospettive di vita. La collezione si articola secondo due tendenze principali, una più dolce e romantica, un'altra più attenta alle tendenze di oggi. Entrambe offrono risposte adeguate alle esigenze più diverse.

A dual soul

The room is the same, but there are infinite ways of expressing it, one for each of the people who will live in and use that room every day. So Maryland has the solutions needed to enable everyone to build the room around their functional and lifestyle rhythms, their design choices and what they want from their lives. The collection is structured around two main trends, one sweeter and more romantic, the other more aware of the latest fashions. They both offer the right responses to the most widely different requirements.

Romantic side



08



14



20

Vintage side



28



38



46



Romantic

SIDE

Sobria e lineare, la cucina Maryland svela un carattere che sa di romantica serenità.

Simple and tasteful, the Maryland kitchen reveals a personality with a touch of romantic serenity.

Calore e funzionalità

La cucina è un luogo che si deve presentare accogliente e confortevole, ma capace di offrire un elevato livello di fruibilità. Sono tante le cose che vi devono trovare spazio: stoviglie e strumenti di cucina, attrezzi e alimenti, pentole e piccoli elettrodomestici, senza dimenticare i grandi elettrodomestici, che permettono una quotidianità più efficiente e meno faticosa. La cucina Maryland mette a disposizione una struttura flessibile e articolata, con mobili da terra e pensili di diversa capienza, con anta pannellata o vetro, per avere una grandissima libertà di composizione.



Warmth and convenience

The kitchen must be welcoming and comfortable, but also very practical to use. It has to provide spaces for so many things: crockery and kitchen tools, equipment and foods, pans and small appliances, not to forget large kitchen appliances, which make daily life more efficient and less tiring. The Maryland kitchen provides a flexible, complex structure, with floor and wall-mounted units of varying capacity, with panelled or glass doors, for vast compositional freedom.







Gioco di tonalità

Non sono solo le dimensioni e la varietà delle ante che possono dare ritmo alla cucina Maryland. Le finiture sono un elemento in grado di offrire una affascinante sfida estetica. Quattro sono i colori in cui si possono scegliere le ante: Rovere naturale, Grigio chiaro, Corda e Bianco. Tutte le tonalità sono non solo compatibili fra loro, ma si possono esaltare a vicenda se affiancate l'una all'altra. Ecco quindi che è possibile decidere di accostare il calore del Rovere naturale ad uno delle tre tinte, per creare blocchi e inserti di allegro dinamismo.



Effects with colour

The Maryland kitchen's definition and accent do not only derive from the sizes and variety of its doors. The finishes are another feature that offers a fascinating aesthetic challenge. The doors are available in four colours: Natural Oak, Pale Grey, Rope Grey and White. All the shades are not merely compatible with each other, but can be enhanced by use in combination. So, for example, the warmth of Natural Oak can be combined with one of the three other shades to create brightly dynamic blocks and inserts.







Dettagli di stile

Lo spirito romantico, che la cucina Maryland vuole trasmettere, trova espressione in dettagli di stile che ricordano i tempi passati. Gli inserti di lavagna nera incassati nella cappa che sovrasta i fuochi danno un tocco di tradizione che scalda l'ambiente e, contemporaneamente, possono essere usati per scopi pratici come la spesa da fare, ma anche per messaggi personali e pensieri volanti. Gli sgabelli alti che servono il tavolo da pranzo ad isola ricordano le vecchie sedie da cucina e le maniglie vecchio argento riecheggiano forme antiche.



Stylish details

The romantic spirit the Maryland kitchen sets out to convey is expressed in stylish details that recall bygone days. The black slate inserts set into the hood above the hob give a touch of tradition that brings warmth to the room, and at the same time can be used for practical purposes, such as creating shopping lists, writing personal messages or noting down ideas. The high stools serving the island dining table recall old kitchen chairs, while the distressed silver handles evoke antique forms.







Spazi da vivere con gioia

Cucinare e mangiare, preparare e riordinare, lavorare e divertirsi. Quante cose si possono fare in cucina. Se poi la cucina è bella ed accogliente, organizzata e piacevole agli occhi, trascorrervi molto tempo diventa un'occasione di vivere con gioia i propri giorni. La colazione del mattino, il pranzo del mezzogiorno, la cena della sera e infinite altre attività: una cucina Maryland è un luogo tutto da vivere, in ogni momento della giornata, con tutta la famiglia. Con la massima gioia possibile.

Spaces for joyful living

Cooking and eating, preparing and clearing up, working and having fun. What a lot of things can be done in a kitchen. And if the kitchen is attractive and welcoming, neat and charming, spending a lot of time there becomes an opportunity for joyful living. Breakfast in the morning, lunch at midday, dinner in the evening and an infinity of other activities: a Maryland kitchen is just waiting to be lived in, at any time of day, with your whole family. With all the joy you have.



Vintage



SIDE

Cucine che mostrano i segni dei tempi passati e la funzionalità dei tempi moderni.

Kitchens that reflect the signs of past times and the functionality of the modern age.

Passato e futuro

Il futuro, a volte, riserva un salto nel passato. Questo è il vintage: il recupero e la re-interpretazione di dettagli, tendenze, spunti che provengono da tempi passati ma che diventano la caratteristica estetica determinante di un nuovo stile. La collezione Maryland è un perfetto esempio di questa scelta compositiva. La cappa metallica con i profili borchiate, il contrasto chiaro-scuro, l'inserimento di ante a vetro, sono i segni più evidenti di una spiccata modernità che evoca tempi passati.



Past and future

Sometimes, the future takes us back to the past. This is vintage style: the salvaging and reinterpretation of details, trends and ideas from past times, which become the key aesthetic feature of a new style. The Maryland collection is a perfect example of this compositional approach.

The metal hood with studded trim, the dark-light contrast and the inclusion of glass doors are the obvious signs of a strongly modern look that evokes past times.





Bellezza in chiaroscuro

C'è un segno che salta subito agli occhi, quando si guarda una cucina Maryland: la contrapposizione netta, dinamica, raffinata tra le tinte chiare e le tinte scure. Il chiaro compone la base della composizione d'arredo, dando luce e relax all'ambiente. Lo scuro si sovrappone e si inserisce con forza per dare un colpo netto allo sguardo. Il piano in pietra nera, sostenuto da due appoggi di design anch'essi neri, si confronta con il marmo bianco del piano di lavoro. I cassetti dell'area fuochi definiscono lo spazio preciso della zona cottura.

The beauty of light and dark

There is one immediately noticeable feature in a Maryland kitchen: the clear, dynamic, sophisticated juxtaposition of light and dark shades. Pale colours are the basis of the design scheme, giving the room light and an air of relaxation. Dark colours are overlapped and emphatically featured for a high-impact effect. The black stone top, resting on two stylish black supports, contrasts with the white marble of the worktop. The drawers in the hob area precisely define the cooking zone.





La modernità del passato

Il segreto di Maryland è quello di aver integrato nel più ricercato dei modi i segni di tempi passati e la funzionalità dei tempi moderni. Dietro un'anta dal carattere tradizionale c'è un accessorio che rende la vita più comoda e facile; dietro una cappa dal sapore antico c'è un aspiratore silenzioso ed avanzato; dentro uno stile vintage ci sono elettrodomestici di alta tecnologia. Solo a questa condizione, di tenere insieme passato e futuro, una cucina dal sapore classico diventa uno spazio quotidiano di piacevolezza, relax ed efficienza.

The modernity of the past

Maryland's secret is its exquisitely sophisticated combination of the signs of past times and the functionality of the modern age. A traditional-looking door conceals a labour-saving accessory; a hood in antique taste contains a quiet, state-of-the-art extractor fan; vintage style on the outside, high-tech appliances on the inside. It is only with the ability to combine past and future that a kitchen in classical taste becomes a pleasant place for daily life, relaxed and efficient.



Al centro, le persone

Bellezza e tecnologia, stile ed efficienza, passione e funzionalità. Nella cucina Maryland c'è tutto questo, ma soprattutto ci sono le persone che la devono abitare e usare, che in cucina preparano il cibo e lo consumano, che tutti i giorni trascorrono molto del loro tempo nell'ambiente che è il cuore della vita familiare. L'organizzazione complessiva dello spazio, i singoli dettagli, le soluzioni d'arredo, la scelta dei materiali, la precisione della tecnica costruttiva, sono tutte le qualità che le persone chiedono ad un prodotto di valore.



People-centred

Beauty and technology, style and efficiency, passion and functionality. The Maryland kitchen offers all this, but its top priority is the people who are going to live in and use it, who prepare and eat their food in it, and spend a lot of their time every day in the room that is the heart of family life. The overall layout, the individual details, the furnishing solutions, the choice of materials, the precision of the construction method - all qualities people expect from a high-value product.







La flessibilità è un'altra delle caratteristiche di questa cucina. In funzione delle dimensioni, dell'organizzazione della stanza, dei gusti di ognuno, l'ambiente può venir composto in mille modi diversi, per essere sempre e davvero tagliato sulla propria misura.

Flexibility is another of this kitchen's characteristics. Depending on its size and layout and individual tastes, kitchens can be furnished with a thousand different compositions, so they are always truly tailored to personal needs.

Il senso dell'eleganza

L'eleganza abita anche in cucina, quando è una Maryland. È eleganza di linee mosse e variate, che combattono la monotonia. È l'eleganza del contrasto tra bianco e nero, che si conciliano in modo sopraffino. È l'eleganza di modanature classiche e rigorose, che sfidano il tempo che passa. La cucina, così, diventa non solo uno spazio da vivere ma anche un piccolo capolavoro da godere, con gli occhi e la mente. Non ultimo, la cucina si rivela un piacere da condividere, con tutta famiglia, con i parenti e con gli amici, orgogliosi e fieri della propria scelta.



The meaning of elegance

A kitchen can be elegant too, when it's a Maryland. It's the elegance of varied, uneven lines, which avoid all monotony. It's the elegance of the contrast between black and white, exquisitely reconciled. It's the elegance of classical, tasteful mouldings which stand the test of time. This makes the kitchen not just a living space but also a little masterpiece, to be enjoyed with the eyes and mind. The kitchen also becomes a pleasure to be shared, with the whole family, with friends and relatives, a choice you can be proud of.





Un ultimo sguardo, uno scorcio che inquadra la cucina e mette in rilievo nuovi dettagli. Il viaggio è terminato e, di certo, le cucine Maryland ha raccontato molto di sé. Ora le informazioni tecniche, che raccontano la sostanza, le materie, le opportunità di composizione. Ora, è il momento di scegliere e decidere.

A final view of the kitchen, highlighting new details. Our journey is at an end, and our Maryland kitchens have told us a great deal about themselves. Now comes the technical information, specifying the substance, the materials and the compositional opportunities. Now it's time to choose and decide.

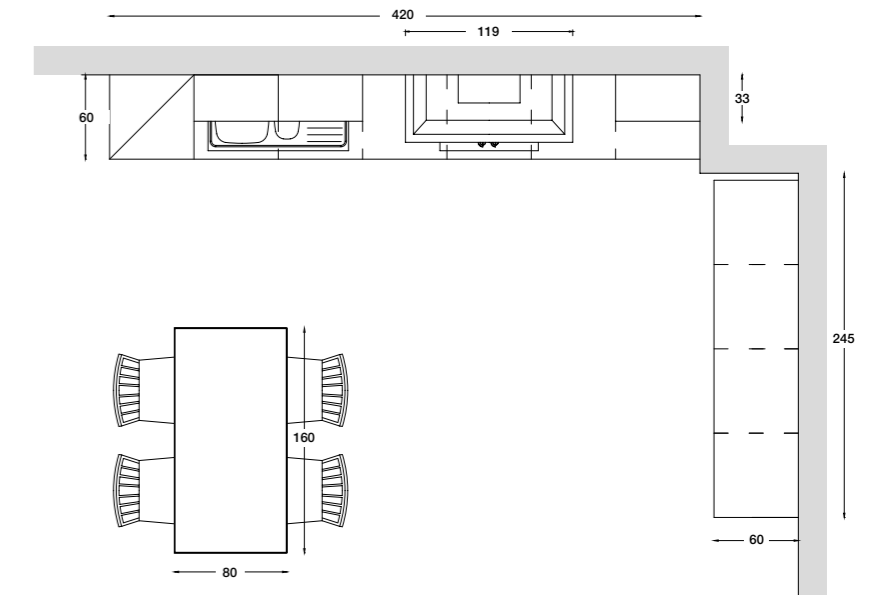


Informazioni Tecniche
Technical Information

PROPOSAL 01



PAG. 10 - 11



Finitura - Finish
Corda
Rovere naturale

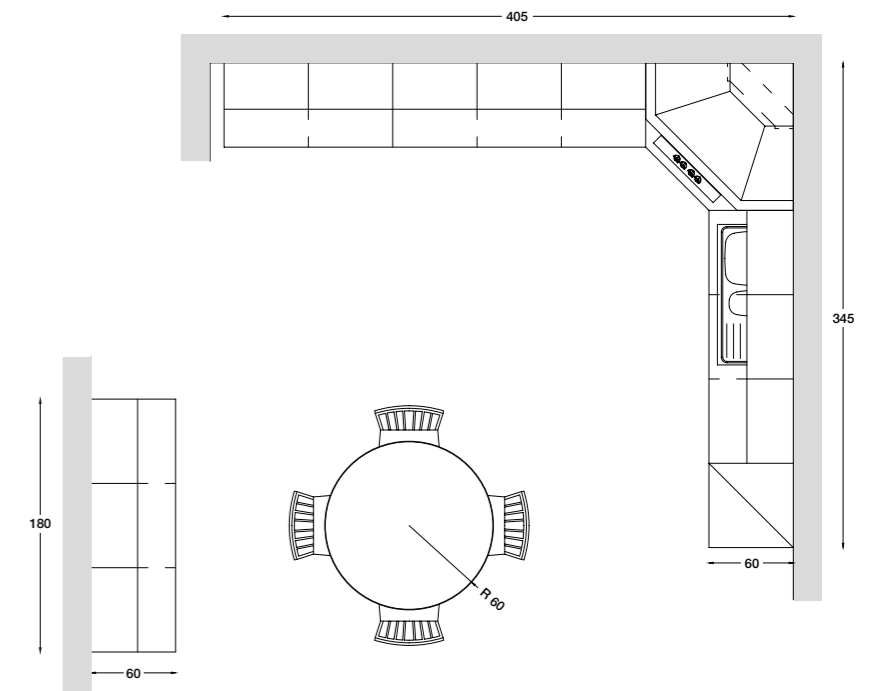
Top - Top
Pietra nera 6076

Maniglia - Handle
M428 argento

PROPOSAL 02



PAG. 16 - 17



Finitura - Finish
Bianco
Rovere naturale

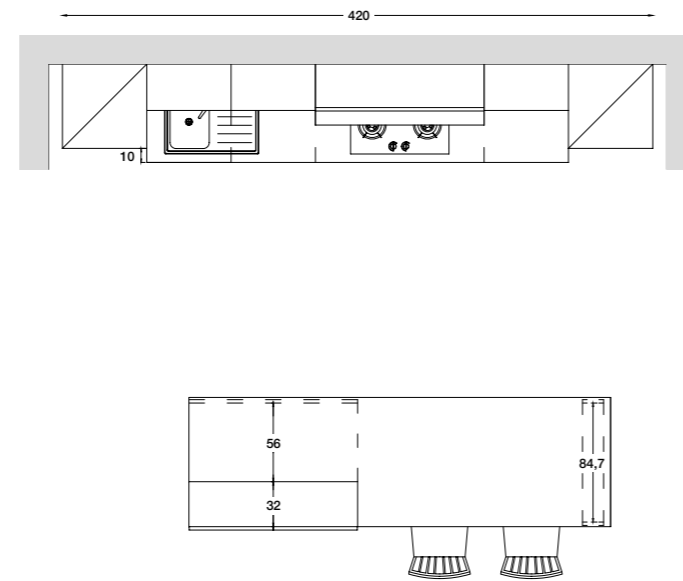
Top - Top
Botticino 5555

Maniglia - Handle
14964 G Nichel satinato

PROPOSAL 03



PAG. 22 - 23



Finitura - Finish
Bianco
Rovere naturale

Top - Top
Botticino 5555

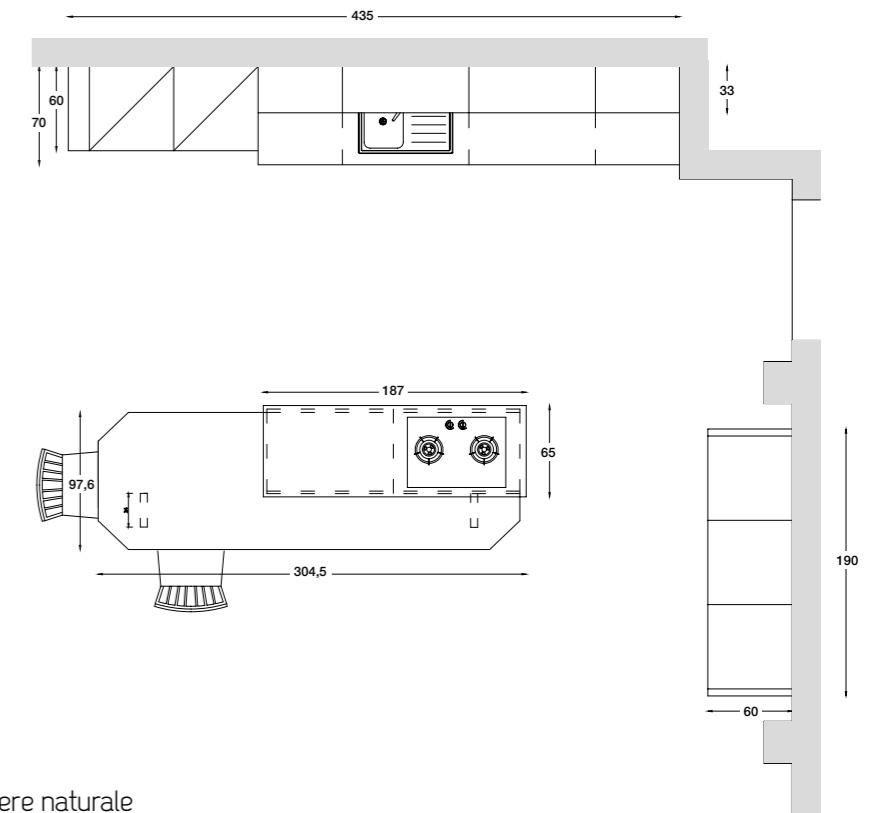
Maniglia - Handle
Incasso 1005128 antracite

Snack
Impiallacciato spacco rovere naturale

PROPOSAL 05



PAG. 40 - 41



Finitura - Finish
Grigio chiaro
Rovere naturale

Top - Top
Pietra nera 6076

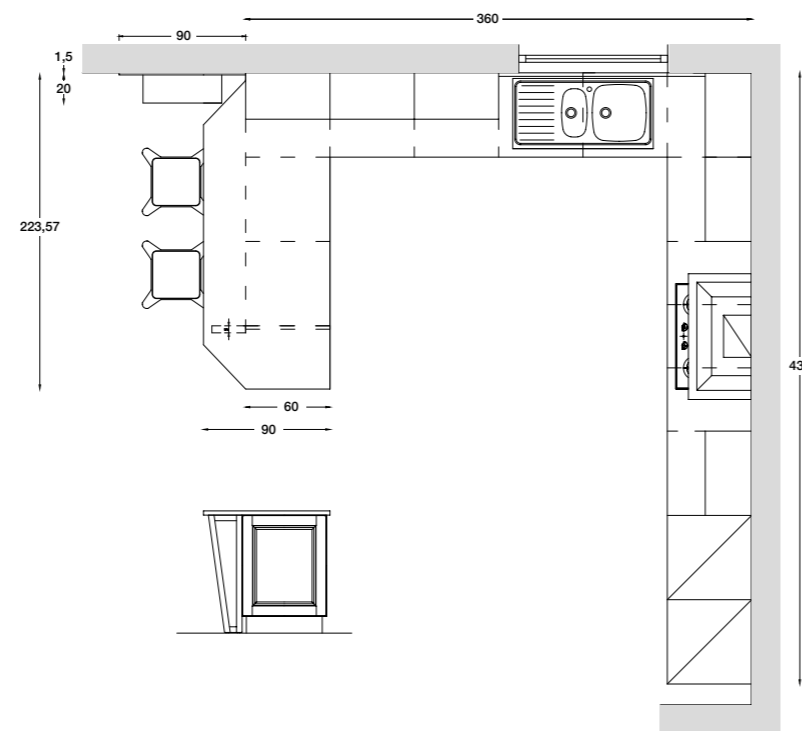
Maniglia - Handle
M439 antracite

Snack
Impiallacciato spacco rovere naturale

PROPOSAL 04



PAG. 30 - 31



Finitura - Finish
Corda

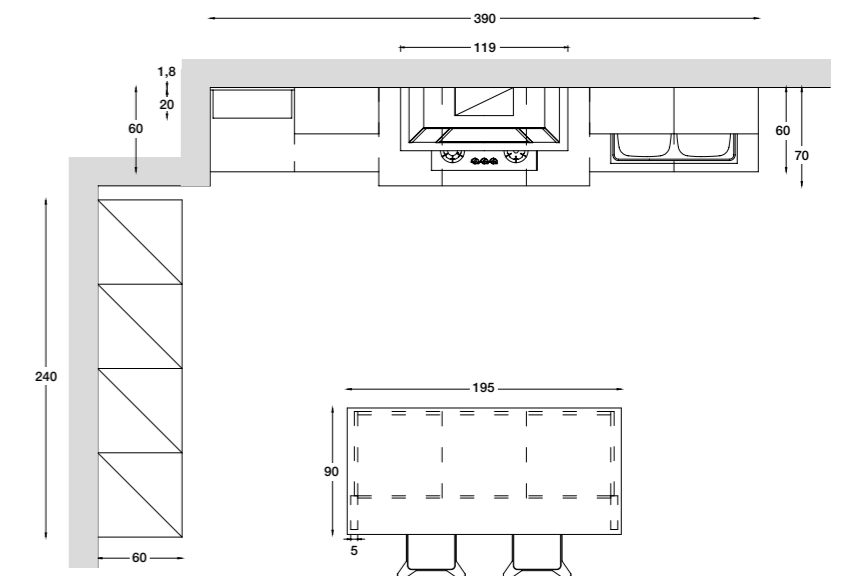
Top - Top
Marmo bianco 5547
Pietra nera 6076

Maniglia - Handle
129649 Nichel satinata

PROPOSAL 06



PAG. 48 - 49



Finitura - Finish
Bianco

Top - Top
Botticino 5555

Maniglia - Handle
Track antracite

TAVOLI, SEDIE E SGABELLI - TABLES, CHAIRS AND STOOLS



Sedia - Chair
Art. Daytona
L. 44 H. 84 P. 49



Tavolo - Table
Art. Luciano
Piano in vetro trasparente e gambe antracite
Top in trasparent glass and grey legs
Ø 120 H. 75

Sedia - Chair
Art. G525
L. 44 H. 84 P. 49



Tavolo - Table
Art. Impiallacciato
Gambe Maryland
Maryland legs
L. 140 H. 75 P. 80



Snack
Impiallacciato spacco
tinto rovere naturale

Sgabello - Stool
Art. G520
L. 45 H. 84 P. 55

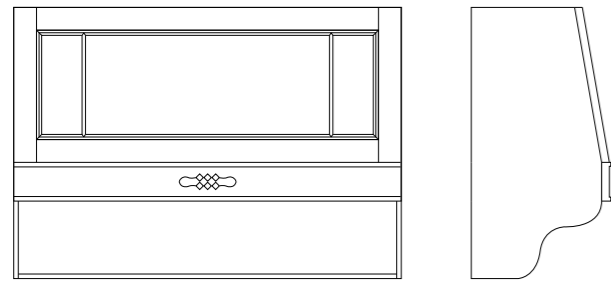


Sgabello - Stool
Art. G511
L. 45 H. 114 P. 55

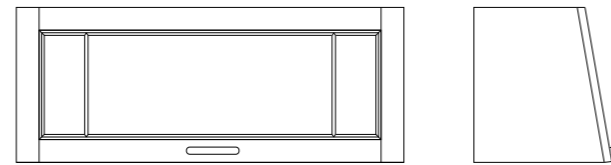


NUOVI ELEMENTI - NEW ELEMENTS

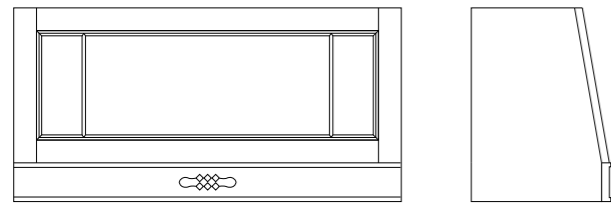
Pensile sagomato H.84, con fregio pantografato.
Shaped wall unit H.84,
with moulded decoration.



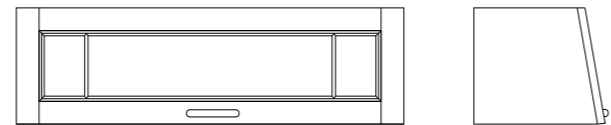
Pensile inclinato H.48.
Slanted wall unit H.48



Pensile sagomato H.60 con fregio pantografato.
Shaped wall unit H.60,
with moulded decoration.



Pensile inclinato H.36
Slanted wall unit H.36



Cassa in finitura tessuto grigio.
Disponibile anche libreria a spalla in finitura tessuto grigio.
New structure in grey fabric finish.
Wall bookshelf also available in grey fabric finish.



TIPOLOGIE MANIGLIE - HANDLE TYPES



Mod. M428
Interasse 128 mm
- Finitura Argento vecchio



Mod. 12964 G
Interasse 160 mm
- Finitura Canna di fucile



Mod. 12P64G
Interasse 160 mm
- Finitura Nichel satinato



Mod. M439
Interasse 128 mm
- Finitura Antracite



Mod. Track
Interasse 160 mm
- Finitura Antracite



Mod. Track
Interasse 320 mm
- Finitura Antracite



Mod. Track
Interasse 160 mm
- Finitura Argento vecchio



Mod. Track
Interasse 320 mm
- Finitura Argento vecchio

FINITURE DISPONIBILI - AVAILABLE FINISHES



Anta a telaio
ROVERE NATURALE



Anta a telaio
GRIGIO CHIARO



Anta a telaio
CORDA



Anta a telaio
BIANCO



FOLLOW
US ON



Spararreda s.p.a.

Via dell'Automazione
61122 Loc. Chiusa di Ginestreto
(Pesaro)

Tel (+39) 0721 48511
Fax (+39) 0721 482074

www.spar.it - spar@spar.it